



MINISTERIO
DE AGRICULTURA, ALIMENTACIÓN
Y MEDIO AMBIENTE

Fondo Español de Garantía Agraria
(FEGA)

Subdirección General de Sectores Especiales

INFORMACIÓN MENSUAL DEL RÉGIMEN DE TASA LÁCTEA

Periodo: 2012/2013

Mes 05: Agosto





PRIMER SEMESTRE PERIODO 2012/2013

	ABR	MAY	JUN	JUL	AGO	SEP
t. entregadas 2011/2012 (sin ajustar por materia grasa)	532.991	546.860	520.296	526.555	514.778	487.744
t. entregadas 2012/2013 (sin ajustar por materia grasa)	550.346	574.526	542.786	541.730	519.080	-
Variación respecto mismo mes período anterior (%)	3,3	5,1	4,3	2,9	0,8	-
t. entregadas 2011/2012 (ajustadas por materia grasa)	525.918	536.038	509.083	513.717	504.363	481.277
t. entregadas 2012/2013 (ajustadas por materia grasa)	545.935	565.212	529.713	528.611	508.055	-
Variación respecto mismo mes período anterior (%)	3,8	5,4	4,1	2,9	0,7	-
t. acumuladas ajustadas por materia grasa 2011/2012	525.918	1.061.956	1.571.039	2.084.756	2.589.119	3.070.396
t. acumuladas ajustadas por materia grasa 2012/2013	545.935	1.111.147	1.640.861	2.169.471	2.677.526	-
Variación respecto mismo mes período anterior (%)	3,8	4,6	4,4	4,1	3,4	-
Materia grasa 2011/2012 (%)	3,62	3,57	3,56	3,54	3,57	3,63
Materia grasa 2012/2013 (%)	3,66	3,60	3,55	3,54	3,56	-
Precio medio declarado (€/ litro)	0,317	0,309	0,306	0,302	0,302	-
Entregas (Nº)	19.272	19.223	19.248	19.092	19.001	-

SEGUNDO SEMESTRE PERIODO 2012/2013

	OCT	NOV	DIC	ENE	FEB	MAR
t. entregadas 2011/2012 (sin ajustar por materia grasa)	497.086	484.156	515.807	531.873	490.946	560.182
t. entregadas 2012/2013 (sin ajustar por materia grasa)	-	-	-	-	-	-
Variación respecto mismo mes período anterior (%)	-	-	-	-	-	-
t. entregadas 2011/2012 (ajustadas por materia grasa)	495.825	487.305	520.118	535.325	493.573	557.518
t. entregadas 2012/2013 (ajustadas por materia grasa)	-	-	-	-	-	-
Variación respecto mismo mes período anterior (%)	-	-	-	-	-	-
t. acumuladas ajustadas por materia grasa 2011/2012	3.566.220	4.053.526	4.573.644	5.108.968	5.602.542	6.160.060
t. acumuladas ajustadas por materia grasa 2012/2013	-	-	-	-	-	-
Variación respecto mismo mes período anterior (%)	-	-	-	-	-	-
Materia grasa 2011/2012 (%)	3,71	3,78	3,79	3,78	3,77	3,69
Materia grasa 2012/2013 (%)	-	-	-	-	-	-
Precio medio declarado (€/ litro)	-	-	-	-	-	-
Entregas (Nº)	-	-	-	-	-	-



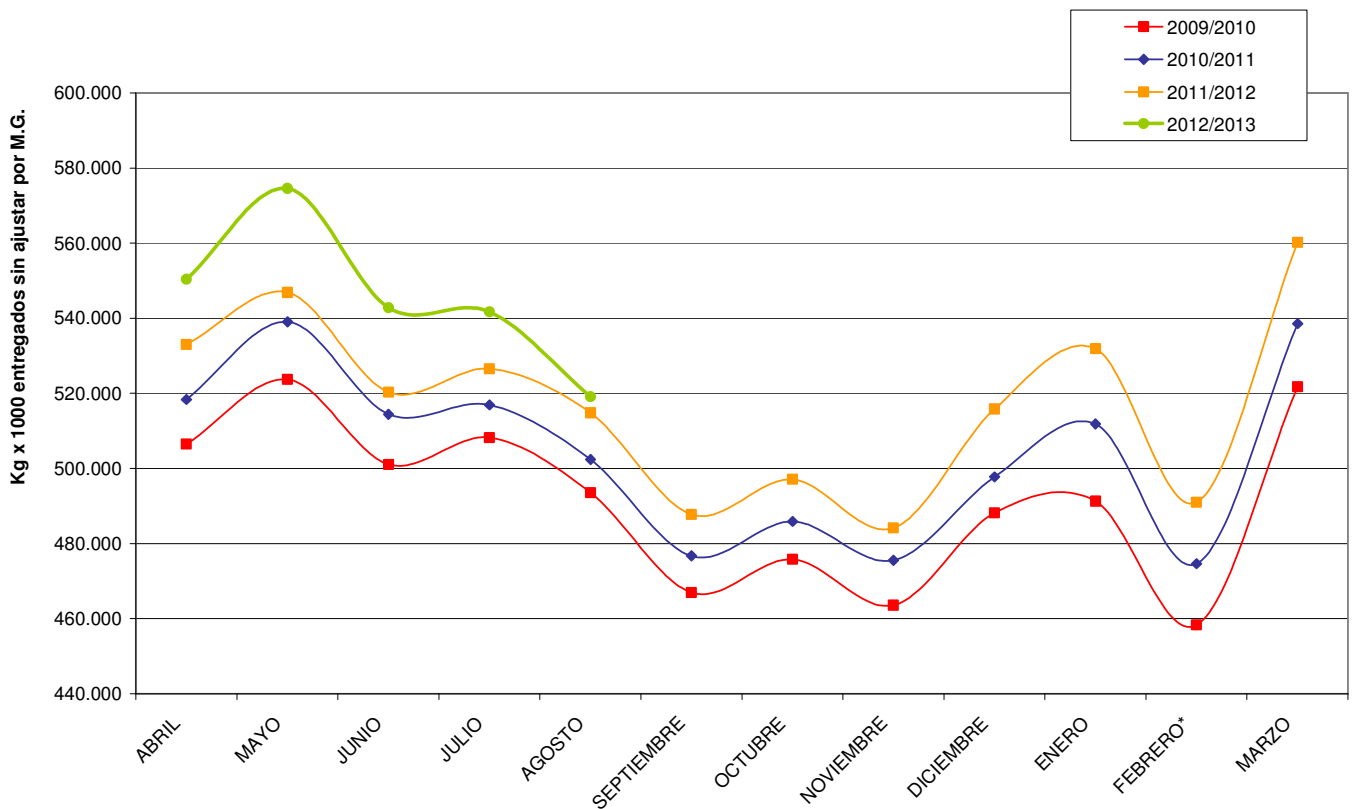
DESGLOSE DE PRECIOS DECLARADOS POR LOS PRINCIPALES COMPRADORES

AGOSTO 2012			
Principales compradores	Precio medio ponderado (€/litro)	Entregas sin ajustar (Kg.)	Volumen de entregas (respecto total mes) (%)
Cinco primeros	0,304	182.260.152	35,1
Diez primeros	0,306	277.176.465	53,4
Total compradores	0,302	519.079.721	100,0

VOLUMEN DE ENTREGAS POR ESTRATOS DE PRECIOS

AGOSTO 2012		
Precio medio ponderado (€/litro)	Entregas sin ajustar (Kg.)	Volumen de entregas (respecto total mes) (%)
≤ 0,278	91.494.536	17,6
0,278 < P ≤ 0,294	110.122.000	21,2
0,294 < P ≤ 0,310	131.734.575	25,4
0,310 < P ≤ 0,326	92.991.447	17,9
> 0,326	92.737.163	17,9
Total	519.079.721	100,0

ENTREGAS MENSUALES SIN AJUSTAR POR MATERIA GRASA

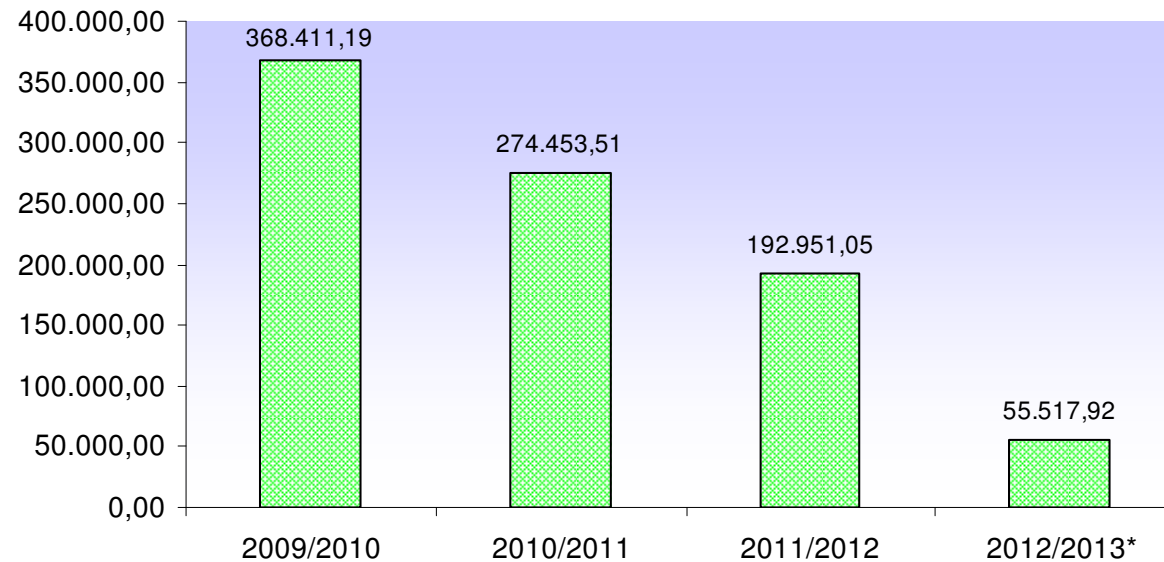




ENTREGAS MENSUALES ACUMULADAS AJUSTADAS EN GRASA- CONSUMO DE CUOTA

Periodo	Cuota Venta Industria	Entregas acumuladas Abril-Agosto (t)	Consumo de cuota (%)	Entregas fin periodo (t)	Consumo de cuota (%)
2009/2010	6.235.301,04	2.486.067,50	39,87	5.866.889,85	94,09
2010/2011	6.298.788,51	2.546.699,32	40,43	6.024.335,00	95,64
2011/2012	6.362.294,27	2.589.118,96	40,69	6.169.343,22	96,97
2012/2013*	6.425.917,21	2.677.526,14	41,67	-	99,14

Sobrante de cuota (t)



* Consumo y sobrante de cuota: datos estimados.



Advertencias

Los datos publicados proceden de las declaraciones mensuales realizadas por los compradores autorizados de acuerdo con lo establecido en el Real Decreto 754/2005. En todos los casos se trata de datos provisionales, que pueden ser objeto de modificación como consecuencia de la depuración administrativa de los mismos, o de actuaciones de control realizadas por el FEGA o comunidades autónomas. Tienen únicamente carácter informativo, no surtiendo efecto alguno respecto al cumplimiento de las obligaciones que tiene contraídas España en materia de cumplimiento del régimen de tasa en el marco de la normativa comunitaria vigente.

La materia grasa (%) hace referencia a la materia grasa ponderada del periodo, como resultado del sumatorio de los kilogramos entregados sin ajustar multiplicado por el porcentaje de materia grasa declarado, para cada productor, y dividido por el total de kilogramos entregados sin ajustar.

Las "Entregas (Nº)" es el resultado de sumar el número de productores que entregan mensualmente leche a cada comprador. Si un productor entrega leche a dos compradores, se computa dos veces.

El "Precio medio declarado" se obtiene de las declaraciones mensuales de entregas al dividir los importes abonados entre los litros entregados a nivel productor. Dichos precios incluyen bonificaciones y penalizaciones por calidad pero no IVA ni otros impuestos. Únicamente se ha tenido en cuenta los ganaderos que han percibido por sus entregas precios comprendidos en el intervalo entre 0,1 y 0,7 €/ litro. Las entregas de declaraciones pendientes de depuración se han incorporado en el primer estrato de precios.

Para más información visite en www.magrama.es la web del FEGA