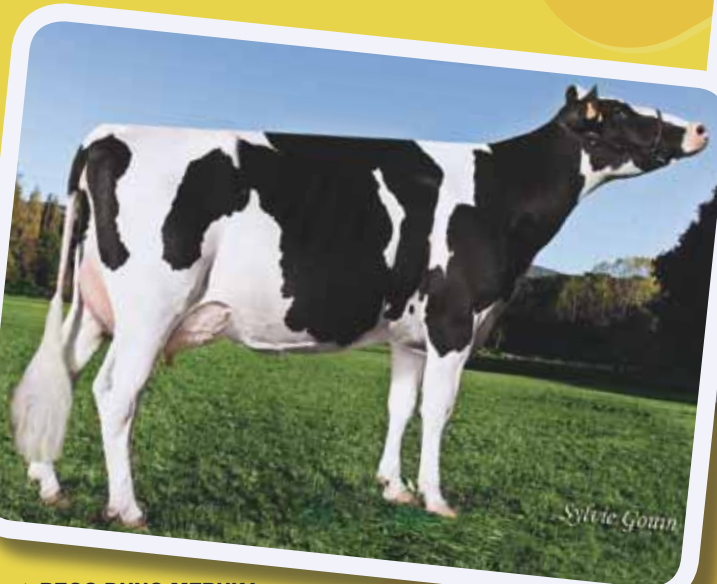


## 1<sup>er</sup> REPARTO 2012



▲ V. NEGRAL DUNO 911 ►



▲ REGO DUNO MERUKA



# BETANZOS

BOS SHOTTLE BETANZOS ET  
ESPM1502779231

SHOTTLE x MORTY x JAMES



XENÉTICA FONTAO

Nº 1  
UBRE



*Sylvie Gouin*

LIXEIRO BETANZOS NIEVE MB-85 SM-87

- EL MEJOR HIJO DE SHOTTLE PROBADO EN ESPAÑA
- DESCENDIENTE DE UNA FAMILIA CON 10 GENERACIONES DE VACAS MB o EX
- Nº 1 EN UBRES Y Nº 3 EN TIPO DEL "TOP 50" ICO
- VACAS ANGULOSAS CON MUY BUENAS ESTRUCTURAS Y UBRES EXCELENTES



# AIKO ROJO

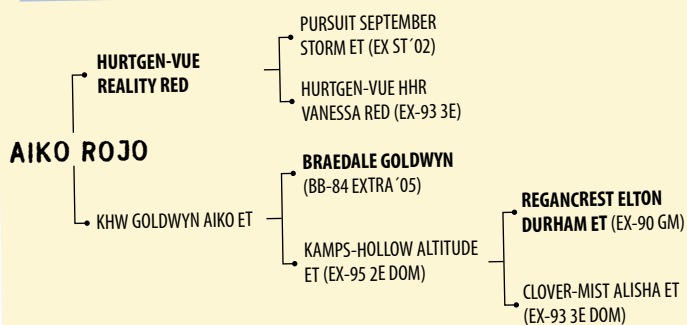
BOS REALITY AIKO ROJO ET - H0111936  
 N° Crotal: ES051108554074  
 N° Reg.: ESPM1503413821  
 Nac.: 20/08/2010  
 Procedencia: SAT SEIJO 860 XUGA  
 RIBADEO (LUGO)



### PRUEBAS DE ADN

PROTEÍNAS LÁCTEAS	ENFER. GENÉTICAS	FACTOR ROJO
K-caseína	AB	BRACHYSPINA
β-lactoglobulina	AB	CVM
β-caseína	AB	BLAD
		DUMPS
		Citrulinemia
		Def. Factor XI
DGAT1	KK	XIF

### GENEALOGÍA



Padre: HURTGEN-VUE REALITY RED MB-88

ICO **2.028** ESP 11-11

L	G	%G	P	%P	TIPO	UBRE	PATAS	LONG	RCS
-142	37	0,47	5	0,11	1,81	1,18	1,70	115	99

Madre: KHW GOLDWYN AIKO ET MB-86 DOM

GTPI **2.044** USA 12-11

L	G	%G	P	%P	TIPO	UBRE	PATAS	LONG	RCS
-434	39	0,21	19	0,12	3,06	2,67	2,72	3,60	2,73

Edad	Lact.	Nº Ord.	Días	Kg. L.	Kg. G.	%G	Kg. P.	%P
2-06	1ª	2x	305	9.557	603	6,31	355	3,72



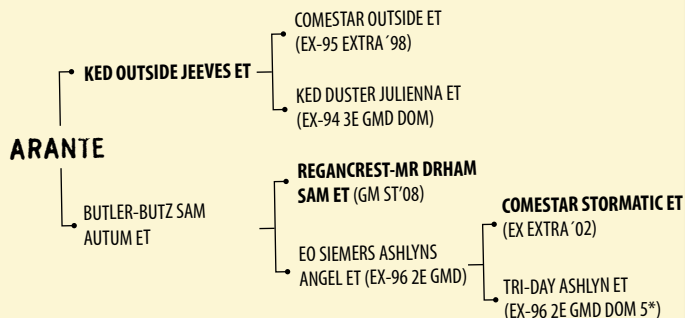
# ARANTE

BOS JEEVES ARANTE ET - H0111924  
 N° Crotal: ES0911085540312  
 N° Reg.: ESPM1503413822  
 Nac.: 30/08/2010  
 Procedencia: SAT CARBALLEIRAS  
 LALÍN (PONTEVEDRA)

### PRUEBAS DE ADN

PROTEÍNAS LÁCTEAS	ENFER. GENÉTICAS	FACTOR ROJO
K-caseína	AA	BRACHYSPINA
β-lactoglobulina	AB	CVM
β-caseína	AA	BLAD
		DUMPS
		Citrulinemia
		Def. Factor XI
DGAT1	KK	XIF

### GENEALOGÍA



Padre: KED OUTSIDE JEEVES ET

ICO **2.487** ESP 11-11

L	G	%G	P	%P	TIPO	UBRE	PATAS	LONG	RCS
553	24	0,04	15	-0,03	0,76	1,11	0,88	132	104

Madre: BUTLER-BUTZ SAM AUTUM ET MB-88

GTPI **1.774** USA 12-11

L	G	%G	P	%P	TIPO	UBRE	PATAS	LONG	RCS
562	43	0,08	20	0,01	2,49	1,35	2,37	0,20	3,07

Edad	Lact.	Nº Ord.	Días	Kg. L.	Kg. G.	%G	Kg. P.	%P
2-06	1ª	2x	305	12.501	529	4,23	412	3,30



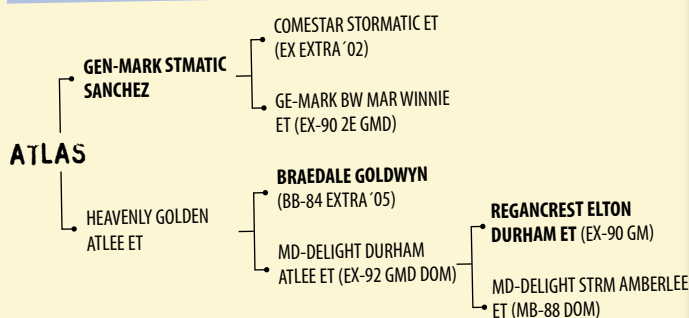
# ATLAS

MOX ATLAS ET - H00952  
 N° Crotal: DE0814671370  
 N° Reg.: ESPM9203532495  
 Nac.: 11/11/2010  
 Procedencia: IMPORTADO

## PRUEBAS DE ADN

PROTEÍNAS LÁCTEAS	ENFER. GENÉTICAS	FACTOR ROJO
K-caseína	AA	BRACHYSPINA
β-lactoglobulina	AB	CVM
β-caseína	AA	BLAD
		DUMPS
		Citrulinemia
DGAT1	KA	Def. Factor XI
		BYF
		CVF
		BLF
		DPF
		CNF
		XIF
		Factor rojo
		F. negro/rojo
		RDF
		BRF

## GENEALOGÍA



Padre: GEN-MARK STMATIC SANCHEZ EX-94

ICO 2.389 ESP 11-11

L	G	%G	P	%P	TIPO	UBRE	PATAS	LONG	RCS
642	1	-0,23	14	-0,07	2,84	1,64	2,28	106	93

Madre: HEAVENLY GOLDEN ATLEE ET MB-87

GTPI 1.914 USA 12-11

L	G	%G	P	%P	TIPO	UBRE	PATAS	LONG	RCS
235	19	0,04	23	0,06	3,51	3,19	2,39	0,90	2,96

Edad	Lact.	N° Ord.	Días	Kg. L.	Kg. G.	%G	Kg. P.	%P
2-05	1ª	2x	242	9.679	377	3,90	305	3,15



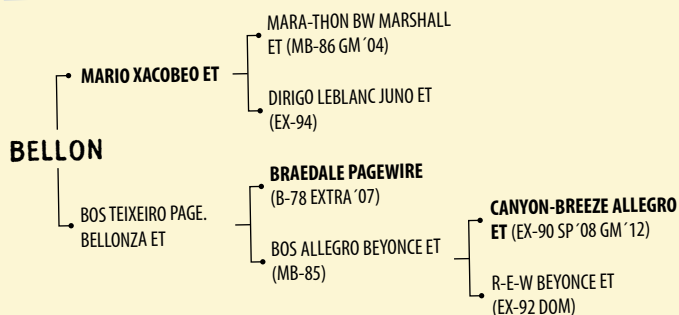
# BELLON

TEIXEIRO XACOBEO BELLON - H0111934  
 N° Crotal: ES071108526581  
 N° Reg.: ESPM2703491930  
 Nac.: 29/09/2010  
 Procedencia: S.A.T TEIXEIRO 1107 XUGA A PASTORIZA (LUGO)

## PRUEBAS DE ADN

PROTEÍNAS LÁCTEAS	ENFER. GENÉTICAS	FACTOR ROJO
K-caseína	AA	BRACHYSPINA
β-lactoglobulina	AA	CVM
β-caseína	AA	BLAD
		DUMPS
		Citrulinemia
DGAT1	AA	Def. Factor XI
		BYF
		CVF
		BLF
		DPF
		CNF
		XIF
		Factor rojo
		F. negro/rojo
		RDF
		BRF

## GENEALOGÍA



Padre: MARIO XACOBEO ET EX-90 SP'08

ICO 3.198 ESP 11-11

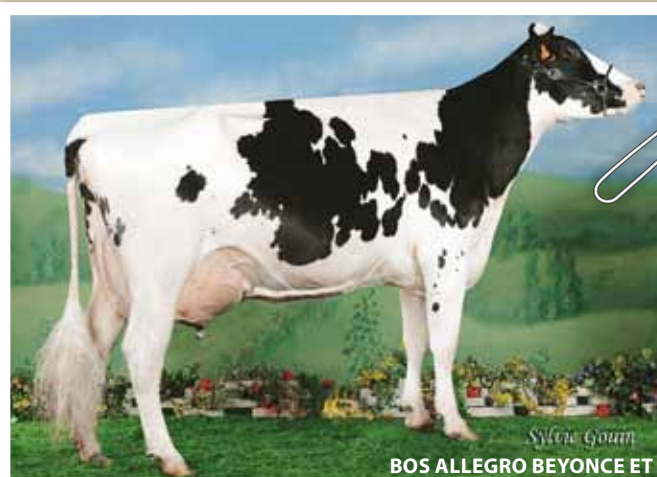
L	G	%G	P	%P	TIPO	UBRE	PATAS	LONG	RCS
1.159	20	-0,21	31	-0,06	2,71	2,64	1,74	119	101

Madre: BOS TEIXEIRO PAGE. BELLONZA ET BB-83

ICO 2.492 ESP 11-11

L	G	%G	P	%P	TIPO	UBRE	PATAS	LONG	RCS
986	44	0,08	40	0,09	1,25	0,88	-0,64	102	88

Edad	Lact.	N° Ord.	Días	Kg. L.	Kg. G.	%G	Kg. P.	%P
2-01	1ª	2x	305	11.377	488	4,29	405	3,56





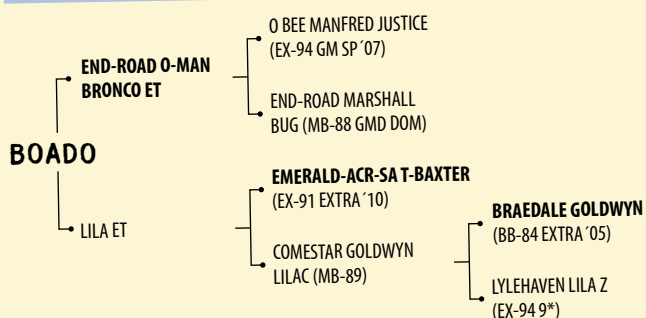
# BOADO

BOADO - H0111923  
 N° Crotal: NL569109936  
 N° Reg.: ESPM9203489480  
 Nac.: 30/10/2010  
 Procedencia: IMPORTADO

## PRUEBAS DE ADN

PROTEÍNAS LÁCTEAS		ENFER. GENÉTICAS		FACTOR ROJO	
K-caseína	BB	BRACHYSPINA	BYF	Factor rojo	RDF
β-lactoglobulina	BB	CVM	CVF	F. negro/rojo	BRF
β-caseína	AB	BLAD	BLF		
		DUMPS	DPF		
		Citrulinemia	CNF		
DGAT1	KA	Def. Factor XI	XIF		

## GENEALOGÍA



Padre: END-ROAD O-MAN BRONCO ET EX-93

ICO **2.859** ESP 11-11

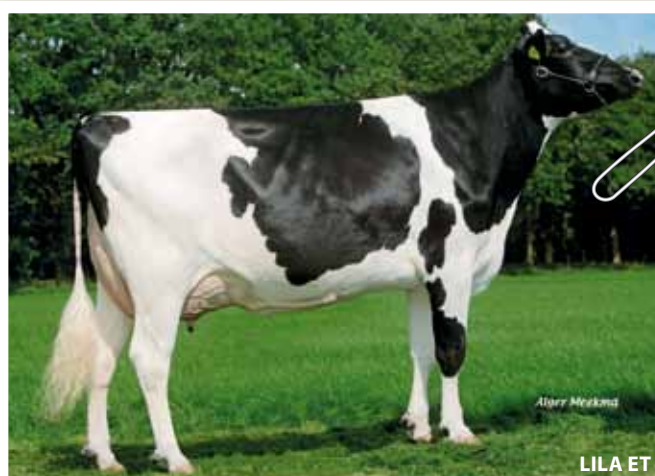
L	G	%G	P	%P	TIPO	UBRE	PATAS	LONG	RCS
1.141	38	-0,03	44	0,08	1,02	0,93	-0,03	113	98

Madre: LILA ET MB-87

GTPI **2.129** USA 12-11

L	G	%G	P	%P	TIPO	UBRE	PATAS	LONG	RCS
468	55	0,13	26	0,04	2,88	3,02	1,94	4,80	2,74

Edad	Lact.	Nº Ord.	Días	Kg. L.	Kg. G.	%G	Kg. P.	%P
2-04	1ª	2x	331	11.282	565	5,01	422	3,74



LILA ET

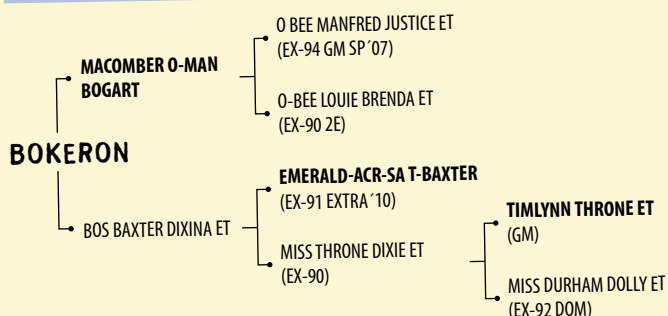
# BOKERON

ANILA BOGART BOKERON ET - H0111948  
 N° Crotal: ES061108042569  
 N° Reg.: ESPM3603485054  
 Nac.: 04/01/2011  
 Procedencia: JESÚS MARÍA MONTES VÁZQUEZ RODEIRO (PONTEVEDRA)

## PRUEBAS DE ADN

PROTEÍNAS LÁCTEAS		ENFER. GENÉTICAS		FACTOR ROJO	
K-caseína	AA	BRACHYSPINA	BYF	Factor rojo	RDF
β-lactoglobulina	BB	CVM	CVF	F. negro/rojo	BRF
β-caseína	AB	BLAD	BLF		
		DUMPS	DPF		
		Citrulinemia	CNF		
DGAT1	KA	Def. Factor XI	XIF		

## GENEALOGÍA



Padre: MACOMBER O-MAN BOGART

ICO **2.289** ESP 11-11

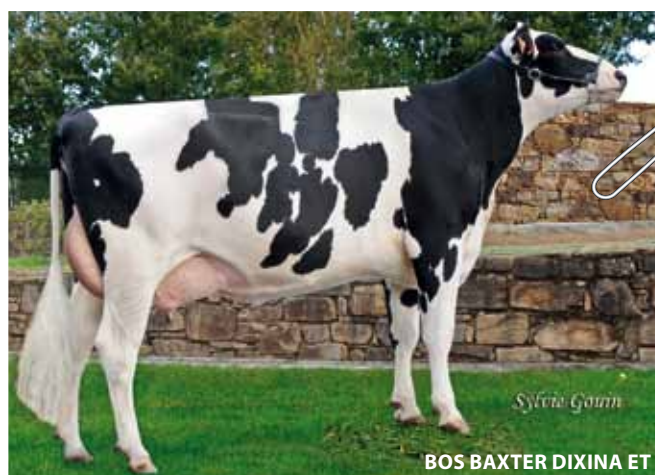
L	G	%G	P	%P	TIPO	UBRE	PATAS	LONG	RCS
180	27	0,22	18	0,13	1,27	1,23	0,81	113	111

Madre: BOS BAXTER DIXINA ET MB-85

ICO **2.257** ESP 11-11

L	G	%G	P	%P	TIPO	UBRE	PATAS	LONG	RCS
525	24	0,05	14	-0,03	1,61	1,57	1,00	107	98

Edad	Lact.	Nº Ord.	Días	Kg. L.	Kg. G.	%G	Kg. P.	%P
2-06	1ª	2x	207	6.116	322	5,26	199	3,25



BOS BAXTER DIXINA ET

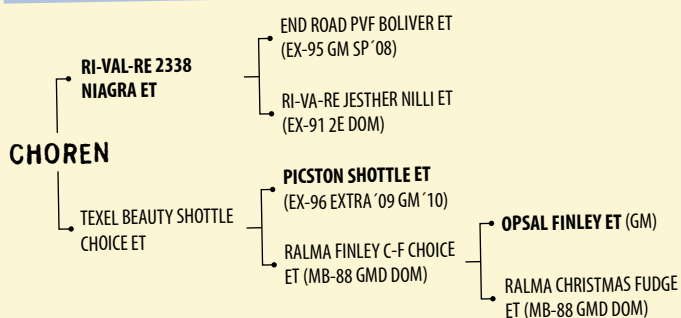
# CHOREN

TEXEL BEAUTY CHOREN - H0111926  
 N° Crotal: NL897668594  
 N° Reg.: ESPM9203489481  
 Nac.: 09/11/2010  
 Procedencia: IMPORTADO

## PRUEBAS DE ADN

PROTEÍNAS LÁCTEAS	ENFER. GENÉTICAS	FACTOR ROJO
K-caseína	AA	BRACHYSPINA
β-lactoglobulina	AB	CVM
β-caseína	AA	BLAD
		DUMPS
		Citrulinemia
DGAT1	AA	Def. Factor XI
		BYF
		CVF
		BLF
		DPF
		CNF
		XIF
		Factor rojo
		F. negro/rojo
		RDF
		BRF

## GENEALOGÍA



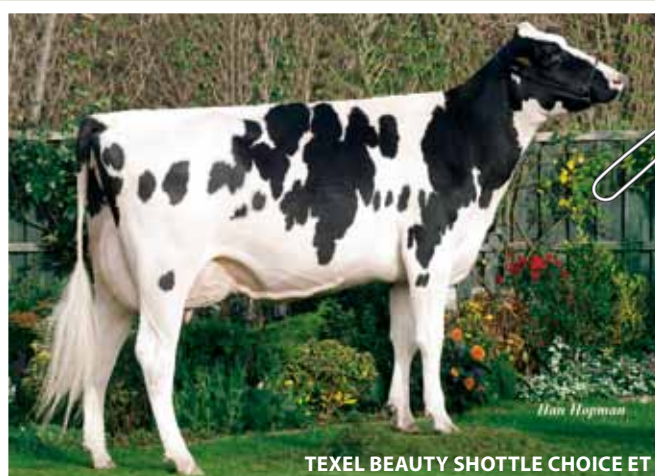
Padre: RI-VAL-RE 2338 NIAGRA ET

ICO 2.976										ESP 11-11
L	G	%G	P	%P	TIPO	UBRE	PATAS	LONG	RCS	
1.085	27	-0,12	41	0,06	1,50	1,98	-0,25	117	105	

Madre: TEXEL BEAUTY SHOTTLE CHOICE ET MB-88

GTPI 1.907										USA 12-11
L	G	%G	P	%P	TIPO	UBRE	PATAS	LONG	RCS	
1.062	8	-0,11	24	-0,03	2,79	2,90	1,95	1,50	2,65	

Edad	Lact.	Nº Ord.	Días	Kg. L.	Kg. G.	%G	Kg. P.	%P
2-01	1ª	2x	305	12.700	490	3,86	432	3,40



TEXEL BEAUTY SHOTTLE CHOICE ET

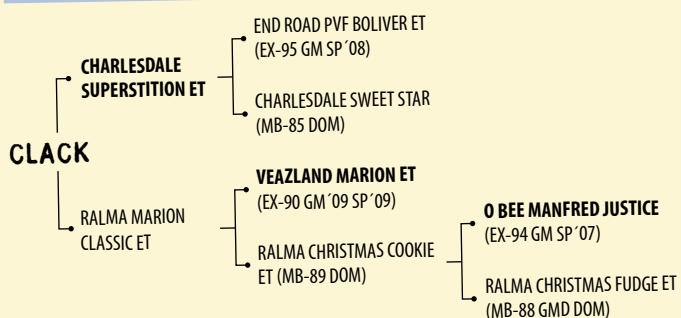
# CLACK

DG SPR CLACK - H0111946  
 N° Crotal: NL732496397  
 N° Reg.: ESPM9203519802  
 Nac.: 01/01/2011  
 Procedencia: IMPORTADO

## PRUEBAS DE ADN

PROTEÍNAS LÁCTEAS	ENFER. GENÉTICAS	FACTOR ROJO
K-caseína	BB	BRACHYSPINA
β-lactoglobulina	AB	CVM
β-caseína	AA	BLAD
		DUMPS
		Citrulinemia
DGAT1	AA	Def. Factor XI
		BYF
		CVF
		BLF
		DPF
		CNF
		XIF
		Factor rojo
		F. negro/rojo
		RDF
		BRF

## GENEALOGÍA



Padre: CHARLESDALE SUPERSTITION ET

ICO 3.276										ESP 11-11
L	G	%G	P	%P	TIPO	UBRE	PATAS	LONG	RCS	
1.341	19	-0,28	44	0,01	0,88	2,23	-0,35	126	105	

Madre: RALMA MARION CLASSIC ET EX-90 DOM

GTPI 1.977										USA 12-11
L	G	%G	P	%P	TIPO	UBRE	PATAS	LONG	RCS	
1.410	61	0,03	54	0,04	2,07	1,97	0,66	0,20	2,91	

Edad	Lact.	Nº Ord.	Días	Kg. L.	Kg. G.	%G	Kg. P.	%P
2-01	1ª	3x	305	12.932	576	4,45	444	3,43



RALMA MARION CLASSIC ET



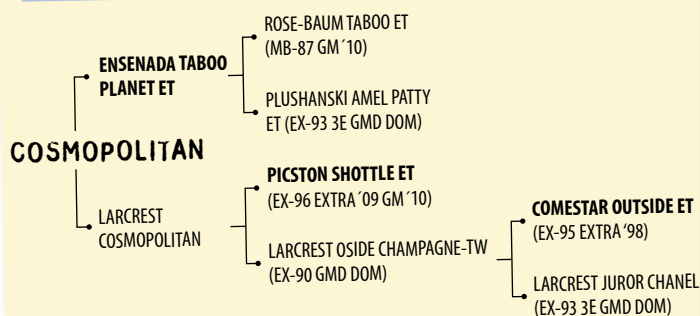
# COSMOPOLITAN

TEXEL BEAUTY COSMOPOLITAN - H0111917  
 N° Crotal: NL570437987  
 N° Reg.: ESPM9203516444  
 Nac.: 06/09/2010  
 Procedencia: IMPORTADO

### PRUEBAS DE ADN

PROTEÍNAS LÁCTEAS	ENFER. GENÉTICAS	FACTOR ROJO
K-caseína	AA	BRACHYSPINA
β-lactoglobulina	AB	CVM
β-caseína	AA	BLAD
		DUMPS
		Citrulinemia
		Def. Factor XI
DGAT1	KA	

### GENEALOGÍA



Padre: ENSENADA TABOO PLANET ET EX-90 GM'11

ICO **3.315** ESP 11-11

L	G	%G	P	%P	TIPO	UBRE	PATAS	LONG	RCS
1.600	55	-0,03	48	-0,03	1,58	1,74	-0,07	119	101

Madre: LARCREST COSMOPOLITAN MB-87 DOM

GTPI **2.199** USA 12-11

L	G	%G	P	%P	TIPO	UBRE	PATAS	LONG	RCS
752	83	0,21	42	0,07	3,60	3,09	2,79	2,30	2,83

Edad	Lact.	Nº Ord.	Días	Kg. L.	Kg. G.	%G	Kg. P.	%P
2-04	1ª	2x	305	12.460	509	4,09	426	3,42



LARCREST COSMOPOLITAN

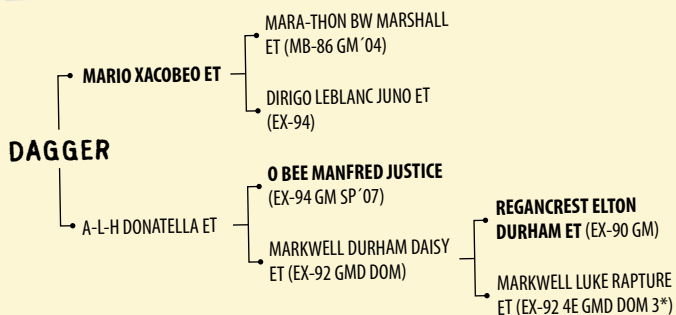
# DAGGER

DG DAGGER - H0111919  
 N° Crotal: NL536970044  
 N° Reg.: ESPM9203519800  
 Nac.: 25/08/2010  
 Procedencia: IMPORTADO

### PRUEBAS DE ADN

PROTEÍNAS LÁCTEAS	ENFER. GENÉTICAS	FACTOR ROJO
K-caseína	AA	BRACHYSPINA
β-lactoglobulina	AB	CVM
β-caseína	AA	BLAD
		DUMPS
		Citrulinemia
		Def. Factor XI
DGAT1	AA	

### GENEALOGÍA



Padre: MARIO XACOBEO ET EX-90 SP'08

ICO **3.198** ESP 11-11

L	G	%G	P	%P	TIPO	UBRE	PATAS	LONG	RCS
1.159	20	-0,21	31	-0,06	2,71	2,64	1,74	119	101

Madre: A-L-H DONATELLA ET MB-86 GMD DOM

GTPI **1.783** USA 12-11

L	G	%G	P	%P	TIPO	UBRE	PATAS	LONG	RCS
363	21	0,03	17	0,02	0,64	0,27	2,19	4,10	2,64

Edad	Lact.	Nº Ord.	Días	Kg. L.	Kg. G.	%G	Kg. P.	%P
2-04	1ª	2x	305	12.193	529	4,34	375	3,08



A-L-H DONATELLA ET

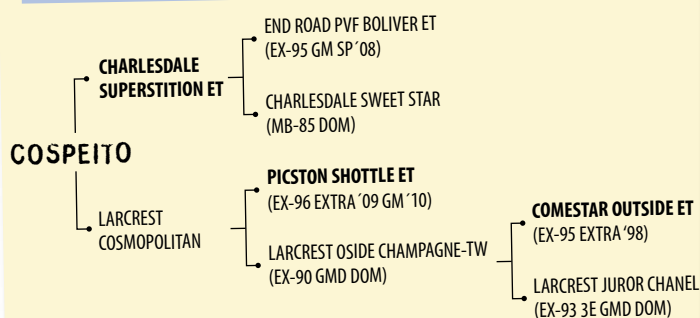
# COSPEITO

TEXEL BEAUTY COSPEITO - H011947  
 N° Crotal: NL940538117  
 N° Reg.: ESPM9203516447  
 Nac.: 05/12/2010  
 Procedencia: IMPORTADO

## PRUEBAS DE ADN

PROTEÍNAS LÁCTEAS		ENFER. GENÉTICAS		FACTOR ROJO	
K-caseína	AB	BRACHYSPINA	BYF	Factor rojo	RDF
β-lactoglobulina	AB	CVM	CVF	F. negro/rojo	BRF
β-caseína	AA	BLAD	BLF		
		DUMPS	DPF		
		Citrulinemia	CNF		
DGAT1	KA	Def. Factor XI	XIF		

## GENEALOGÍA



Padre: CHARLESDALE SUPERSTITION ET

ICO <b>3.276</b>										ESP 11-11
L	G	%G	P	%P	TIPO	UBRE	PATAS	LONG	RCS	
1.341	19	-0,28	44	0,01	0,88	2,23	-0,35	126	105	

Madre: LARCREST COSMOPOLITAN MB-87 DOM

GTPI <b>2.199</b>										USA 12-11
L	G	%G	P	%P	TIPO	UBRE	PATAS	LONG	RCS	
752	83	0,21	42	0,07	3,60	3,09	2,79	2,30	2,83	

Edad	Lact.	Nº Ord.	Días	Kg. L.	Kg. G.	%G	Kg. P.	%P
2-04	1ª	2x	305	12.460	509	4,09	426	3,42



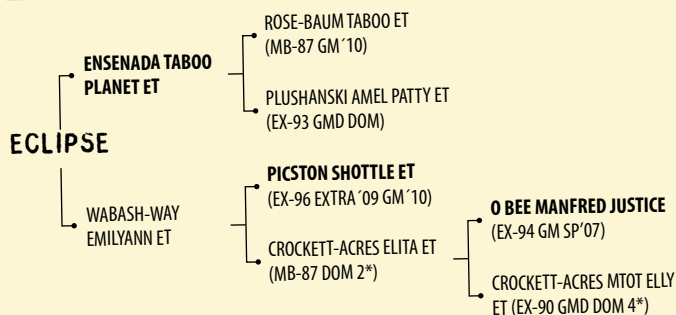
# ECLIPSE

WILLSBRO ECLIPSE ET - H00950  
 N° Crotal: UK382702405305  
 N° Reg.: ESPM9203588974  
 Nac.: 28/10/2010  
 Procedencia: IMPORTADO

## PRUEBAS DE ADN

PROTEÍNAS LÁCTEAS		ENFER. GENÉTICAS		FACTOR ROJO	
K-caseína	AB	BRACHYSPINA	BYF	Factor rojo	RDF
β-lactoglobulina	AB	CVM	CVF	F. negro/rojo	BRF
β-caseína	AA	BLAD	BLF		
		DUMPS	DPF		
		Citrulinemia	CNF		
DGAT1	AA	Def. Factor XI	XIF		

## GENEALOGÍA



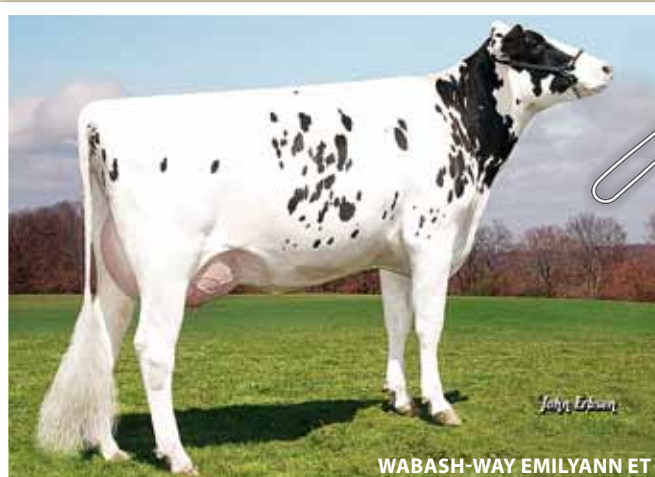
Padre: ENSENADA TABOO PLANET ET EX-90 GM '11

ICO <b>3.315</b>										ESP 11-11
L	G	%G	P	%P	TIPO	UBRE	PATAS	LONG	RCS	
1.600	55	-0,03	48	-0,03	1,58	1,74	-0,07	119	101	

Madre: WABASH-WAY EMILYANN ET MB-88 DOM

GTPI <b>2.150</b>										USA 12-11
L	G	%G	P	%P	TIPO	UBRE	PATAS	LONG	RCS	
1.211	46	0,01	39	0,01	2,79	2,59	2,02	2,80	2,84	

Edad	Lact.	Nº Ord.	Días	Kg. L.	Kg. G.	%G	Kg. P.	%P
2-01	1ª	2x	305	14.928	579	3,88	507	3,40







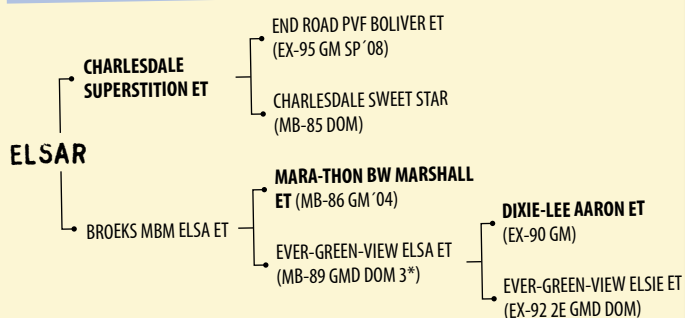
# ELSAR

**BROEKS ELSAR - H0111909**  
 N° Crotal: NL359508048  
 N° Reg.: ESPM9203489478  
 Nac.: 24/07/2010  
 Procedencia: IMPORTADO

### PRUEBAS DE ADN

PROTEÍNAS LÁCTEAS	ENFER. GENÉTICAS	FACTOR ROJO
K-caseína	AB	BRACHYSPINA
β-lactoglobulina	AB	CVM
β-caseína	AA	BLAD
		DUMPS
		Citrulinemia
		Def. Factor XI
DGAT1	AA	

### GENEALOGÍA



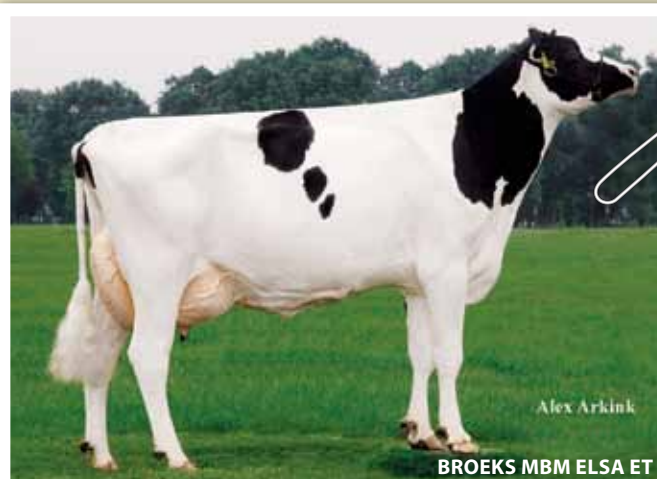
Padre: CHARLESDALE SUPERSTITION ET

ICO 3.276										ESP 11-11
L	G	%G	P	%P	TIPO	UBRE	PATAS	LONG	RCS	
1.341	19	-0,28	44	0,01	0,88	2,23	-0,35	126	105	

Madre: BROEKS MBM ELSA ET

GTPI 1.696										USA 12-11
L	G	%G	P	%P	TIPO	UBRE	PATAS	LONG	RCS	
1.599	28	-0,11	33	-0,05	2,55	1,98	2,81	-1,20	3,14	

Edad	Lact.	Nº Ord.	Días	Kg. L.	Kg. G.	%G	Kg. P.	%P
2-04	1ª	2x	305	10.935	509	4,65	374	3,42



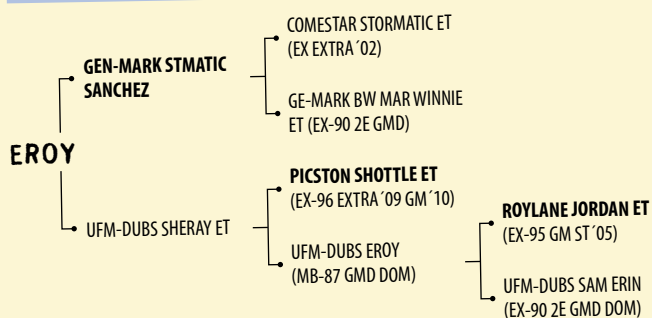
# EROY

**BOS SANCHEZ EROY ET - H0111925**  
 N° Crotal: ES001108511201  
 N° Reg.: ESPM1503379325  
 Nac.: 01/09/2010  
 Procedencia: SAT POUPARIÑA - XERMADE (LUGO)

### PRUEBAS DE ADN

PROTEÍNAS LÁCTEAS	ENFER. GENÉTICAS	FACTOR ROJO
K-caseína	AA	BRACHYSPINA
β-lactoglobulina	AB	CVM
β-caseína	AA	BLAD
		DUMPS
		Citrulinemia
		Def. Factor XI
DGAT1	AA	

### GENEALOGÍA



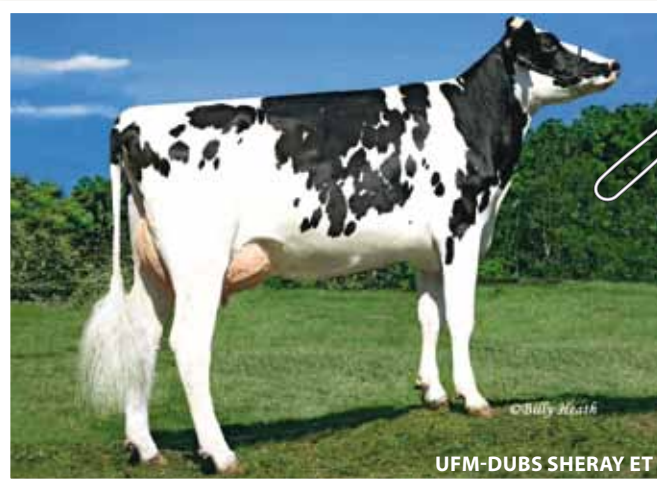
Padre: GEN-MARK STMATIC SANCHEZ

ICO 2.389										ESP 11-11
L	G	%G	P	%P	TIPO	UBRE	PATAS	LONG	RCS	
642	1	-0,23	14	-0,07	2,84	1,64	2,28	106	93	

Madre: UFM-DUBS SHERAY ET

GTPI 2.099										USA 12-11
L	G	%G	P	%P	TIPO	UBRE	PATAS	LONG	RCS	
553	55	0,13	24	0,03	2,82	2,58	2,14	3,20	2,72	

Edad	Lact.	Nº Ord.	Días	Kg. L.	Kg. G.	%G	Kg. P.	%P
2-01	1ª	2x	305	9.607	402	4,18	327	3,40



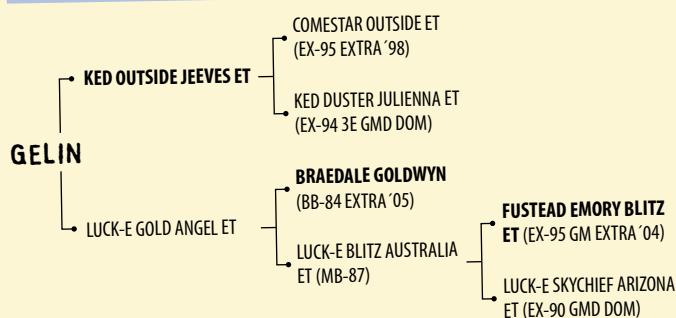
# GELIN

**BOS JEEVES GELIN ET - H0111913**  
 N° Crotal: ES041108554073  
 N° Reg.: ESPM1503379316  
 Nac.: 19/08/2010  
 Procedencia: SAT SEIJO 860 XUGA - RIBADEO (LUGO)

## PRUEBAS DE ADN

PROTEÍNAS LÁCTEAS	ENFER. GENÉTICAS	FACTOR ROJO
K-caseína	AA	BRACHYSPINA
β-lactoglobulina	AA	CVM
β-caseína	AA	BLAD
		DUMPS
		Citrulinemia
		Def. Factor XI
DGAT1	AA	

## GENEALOGÍA



Padre: KED OUTSIDE JEEVES ET

ICO <b>2.487</b>										ESP 11-11
L	G	%G	P	%P	TIPO	UBRE	PATAS	LONG	RCS	
553	24	0,04	15	-0,03	0,76	1,11	0,88	132	104	

Madre: LUCK-E GOLD ANGEL ET

GTPI <b>1.979</b>										USA 12-11
L	G	%G	P	%P	TIPO	UBRE	PATAS	LONG	RCS	
826	49	0,07	13	-0,04	3,35	2,87	2,35	2,20	2,76	

Edad	Lact.	Nº Ord.	Días	Kg. L.	Kg. G.	%G	Kg. P.	%P
2-00	1ª	2x	305	12.165	526	4,33	375	3,08



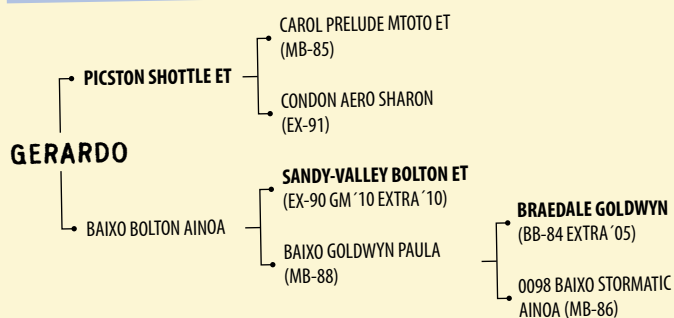
# GERARDO

**BAIXO SHOTTLE GERARDO - H0111928**  
 N° Crotal: ES061108618145  
 N° Reg.: ESPM2703375458  
 Nac.: 28/06/2010  
 Procedencia: ANTONIO RODRÍGUEZ ARIAS SARRIA (LUGO)

## PRUEBAS DE ADN

PROTEÍNAS LÁCTEAS	ENFER. GENÉTICAS	FACTOR ROJO
K-caseína	AA	BRACHYSPINA
β-lactoglobulina	AB	CVM
β-caseína	AA	BLAD
		DUMPS
		Citrulinemia
		Def. Factor XI
DGAT1	KK	

## GENEALOGÍA



Padre: PICSTON SHOTTLE ET

EX-96 EXTRA'09 GM'10

ICO <b>2.778</b>										ESP 11-11
L	G	%G	P	%P	TIPO	UBRE	PATAS	LONG	RCS	
813	32	0,03	19	-0,07	1,77	2,02	0,93	125	114	

Madre: BAIXO BOLTON AINOA

MB-87

ICO <b>3.629</b>										ESP 11-11
L	G	%G	P	%P	TIPO	UBRE	PATAS	LONG	RCS	
1.511	66	0,11	51	0,03	1,87	2,14	1,52	115	109	

Edad	Lact.	Nº Ord.	Días	Kg. L.	Kg. G.	%G	Kg. P.	%P
2-01	1ª	2x	305	13.709	589	4,30	474	3,46





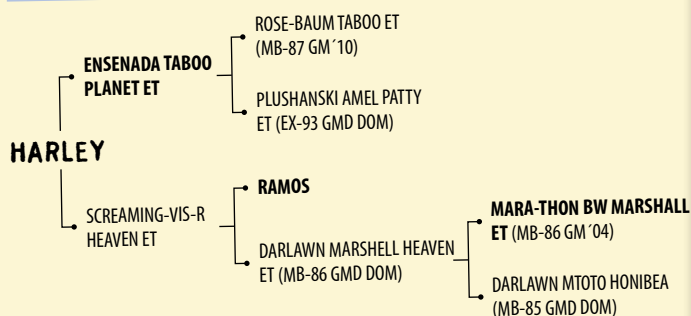
# HARLEY

DKR HARLEY ET - H011911  
 N° Crotal: FR1445852733  
 N° Reg.: ESPM9203427705  
 Nac.: 10/08/2010  
 Procedencia: IMPORTADO

### PRUEBAS DE ADN

PROTEÍNAS LÁCTEAS	ENFER. GENÉTICAS	FACTOR ROJO
K-caseína	AA	BRACHYSPINA
β-lactoglobulina	AA	CVM
β-caseína	AA	BLAD
		DUMPS
		Citrulinemia
DGAT1	AA	Def. Factor XI
		BYF
		CVF
		BLF
		DPF
		CNF
		XIF
		Factor rojo
		F. negro/rojo
		RDF
		BRF

### GENEALOGÍA



Padre: ENSENADA TABOO PLANET ET EX-90 GM '11

ICO **3.315** ESP 11-11

L	G	%G	P	%P	TIPO	UBRE	PATAS	LONG	RCS
1.600	55	-0,03	48	-0,03	1,58	1,74	-0,07	119	101

Madre: SCREAMING-VIS-R HEAVEN ET EX-91 DOM

GTPI **1.941** USA 12-11

L	G	%G	P	%P	TIPO	UBRE	PATAS	LONG	RCS
599	22	0,00	20	0,01	2,01	1,81	1,03	4,80	2,69

Edad	Lact.	Nº Ord.	Días	Kg. L.	Kg. G.	%G	Kg. P.	%P
2-03	1ª	2x	305	12.524	507	4,05	400	3,19



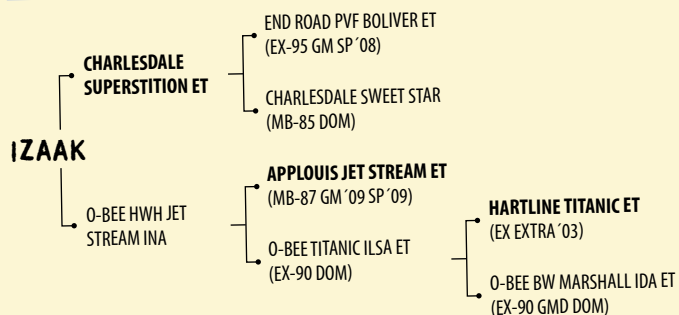
# IZAAK

JK EDER IZAAK - H011942  
 N° Crotal: NL882493222  
 N° Reg.: ESPM9203519801  
 Nac.: 31/12/2010  
 Procedencia: IMPORTADO

### PRUEBAS DE ADN

PROTEÍNAS LÁCTEAS	ENFER. GENÉTICAS	FACTOR ROJO
K-caseína	AA	BRACHYSPINA
β-lactoglobulina	AB	CVM
β-caseína	AA	BLAD
		DUMPS
		Citrulinemia
DGAT1	AA	Def. Factor XI
		BYF
		CVF
		BLF
		DPF
		CNF
		XIF
		Factor rojo
		F. negro/rojo
		RDF
		BRF

### GENEALOGÍA



Padre: CHARLESDALE SUPERSTITION ET

ICO **3.276** ESP 11-11

L	G	%G	P	%P	TIPO	UBRE	PATAS	LONG	RCS
1.341	19	-0,28	44	0,01	0,88	2,23	-0,35	126	105

Madre: O-BEE HWH JET STREAM INA MB-87

GTPI **2.020** USA 12-11

L	G	%G	P	%P	TIPO	UBRE	PATAS	LONG	RCS
1.267	65	0,07	36	-0,01	1,86	1,74	2,06	2,20	2,98

Edad	Lact.	Nº Ord.	Días	Kg. L.	Kg. G.	%G	Kg. P.	%P
2-00	1ª	2x	305	10.587	430	4,06	329	3,11



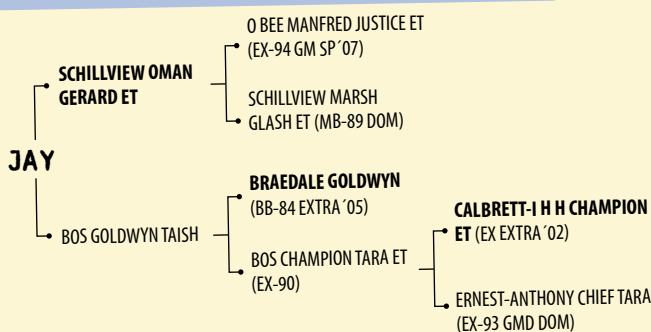
# JAY

**BOS GERARD JAY - H0111929**  
 N° Crotal: ES071108022937  
 N° Reg.: ESPM1503425577  
 Nac.: 19/11/2010  
 Procedencia: FEDERACIÓN FRISONA GALLEGA  
 (FEFRIGA) - SANTIAGO DE COMPOSTELA  
 (A CORUÑA)

## PRUEBAS DE ADN

PROTEÍNAS LÁCTEAS		ENFER. GENÉTICAS		FACTOR ROJO	
K-caseína	AB	BRACHYSPINA	BYF	Factor rojo	RDF
β-lactoglobulina	AB	CVM	CVF	F. negro/rojo	BRF
β-caseína	AA	BLAD	BLF		
		DUMPS	DPF		
		Citrulinemia	CNF		
DGAT1	KA	Def. Factor XI	XIF		

## GENEALOGÍA



Padre: SCHILLVIEW OMAN GERARD ET EX-94 GM '10

ICO **3.237** ESP 11-11

L	G	%G	P	%P	TIPO	UBRE	PATAS	LONG	RCS
1.100	33	-0,07	48	0,13	1,99	2,46	0,49	113	95

Madre: BOS GOLDWYN TAISH MB-86

ICO **1.916** ESP 11-11

L	G	%G	P	%P	TIPO	UBRE	PATAS	LONG	RCS
-29	14	0,17	3	0,04	1,99	1,48	0,93	112	111

Edad	Lact.	Nº Ord.	Días	Kg. L.	Kg. G.	%G	Kg. P.	%P
2-03	1ª	2x	304	9.588	371	3,87	310	3,23



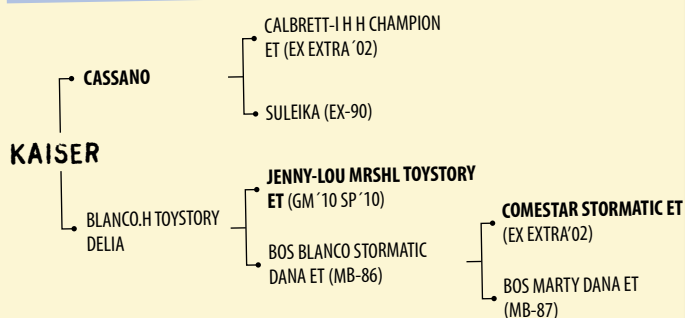
# KAISER

**BLANCO KAISER ET - H0111939**  
 N° Crotal: ES031108497674  
 N° Reg.: ESPM3603485308  
 Nac.: 02/11/2010  
 Procedencia: SAT GAN. BLANCO 1157 XUGA  
 LALÍN (PONTEVEDRA)

## PRUEBAS DE ADN

PROTEÍNAS LÁCTEAS		ENFER. GENÉTICAS		FACTOR ROJO	
K-caseína	AA	BRACHYSPINA	BYC	Factor rojo	RDF
β-lactoglobulina	AB	CVM	CVF	F. negro/rojo	BRF
β-caseína	AA	BLAD	BLF		
		DUMPS	DPF		
		Citrulinemia	CNF		
DGAT1	AA	Def. Factor XI	XIF		

## GENEALOGÍA



Padre: CASSANO

ICO **2.450** ESP 11-11

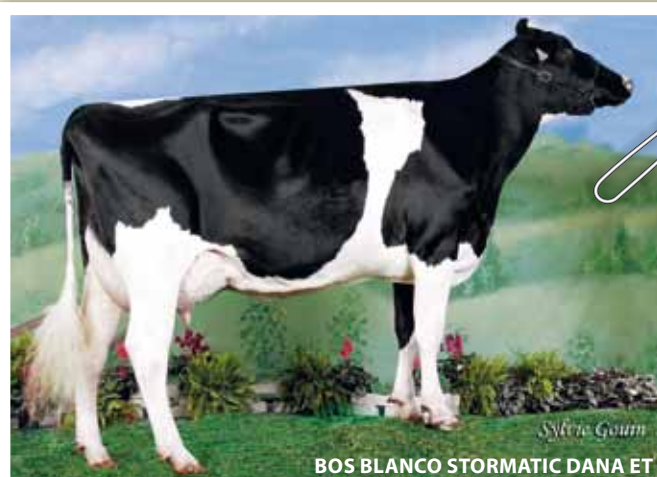
L	G	%G	P	%P	TIPO	UBRE	PATAS	LONG	RCS
802	44	0,15	24	-0,02	1,25	0,57	1,32	104	115

Madre: BLANCO.H TOYSTORY DELIA BB-83

ICO **2.456** ESP 11-11

L	G	%G	P	%P	TIPO	UBRE	PATAS	LONG	RCS
648	9	-0,15	21	0,00	1,38	1,34	1,51	110	108

Edad	Lact.	Nº Ord.	Días	Kg. L.	Kg. G.	%G	Kg. P.	%P
2-00	1ª	2x	305	10.229	318	3,11	318	3,11





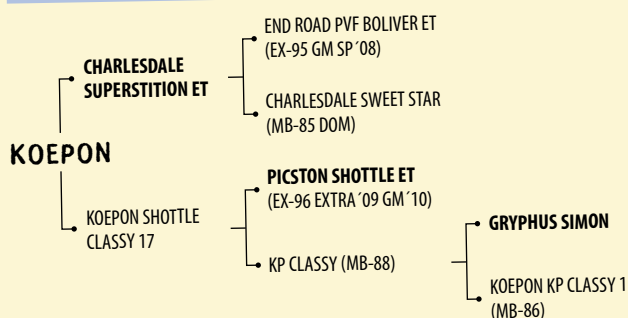
# KOEPON

KOEPON 7400 - H0111941  
 N° Crotal: NL570574006  
 N° Reg.: ESPM9203516450  
 Nac.: 20/11/2010  
 Procedencia: IMPORTADO

## PRUEBAS DE ADN

PROTEÍNAS LÁCTEAS	ENFER. GENÉTICAS	FACTOR ROJO
K-caseína	AB	BRACHYSPINA
β-lactoglobulina	AB	CVM
β-caseína	AA	BLAD
		DUMPS
		Citrulinemia
DGAT1	AA	Def. Factor XI
		BYF
		CVF
		BLF
		DPF
		CNF
		XIF
		Factor rojo
		F. negro/rojo
		RDF
		BRF

## GENEALOGÍA



Padre: CHARLESDALE SUPERSTITION ET

ICO 3.276										ESP 11-11
L	G	%G	P	%P	TIPO	UBRE	PATAS	LONG	RCS	
1.341	19	-0,28	44	0,01	0,88	2,23	-0,35	126	105	

Madre: KOEPON SHOTTLE CLASSY 17

MB-85

GTPI 1.918										USA 12-11
L	G	%G	P	%P	TIPO	UBRE	PATAS	LONG	RCS	
1.099	64	0,09	32	0,00	2,07	1,04	2,08	2,40	2,72	

Edad	Lact.	Nº Ord.	Días	Kg. L.	Kg. G.	%G	Kg. P.	%P
2-02	1ª	2x	305	10.918	465	4,26	408	3,74



KOEPON SHOTTLE CLASSY 17

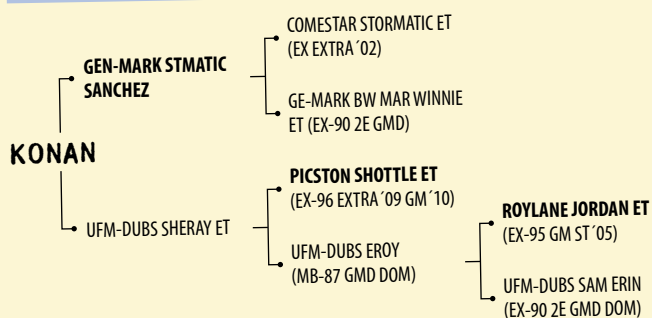
# KONAN

BOS SANCHEZ KONAN ET - H0111914  
 N° Crotal: ES071108554076  
 N° Reg.: ESPM1503379317  
 Nac.: 21/08/2010  
 Procedencia: SAT SEIJO 860 XUGA - RIBADEO (LUGO)

## PRUEBAS DE ADN

PROTEÍNAS LÁCTEAS	ENFER. GENÉTICAS	FACTOR ROJO
K-caseína	AA	BRACHYSPINA
β-lactoglobulina	AA	CVM
β-caseína	AA	BLAD
		DUMPS
		Citrulinemia
DGAT1	KA	Def. Factor XI
		BYF
		CVF
		BLF
		DPF
		CNF
		XIF
		Factor rojo
		F. negro/rojo
		RDF
		BRF

## GENEALOGÍA



Padre: GEN-MARK STMATIC SANCHEZ

EX-94

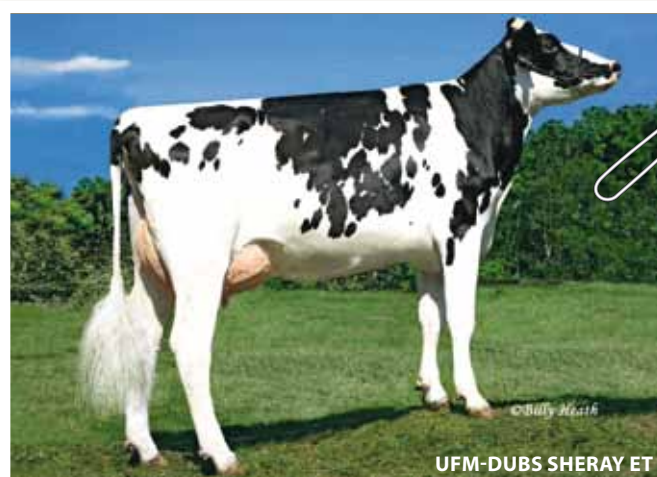
ICO 2.389										ESP 11-11
L	G	%G	P	%P	TIPO	UBRE	PATAS	LONG	RCS	
642	1	-0,23	14	-0,07	2,84	1,64	2,28	106	93	

Madre: UFM-DUBS SHERAY ET

MB-88 DOM

GTPI 2.099										USA 12-11
L	G	%G	P	%P	TIPO	UBRE	PATAS	LONG	RCS	
553	55	0,13	24	0,03	2,82	2,58	2,14	3,20	2,72	

Edad	Lact.	Nº Ord.	Días	Kg. L.	Kg. G.	%G	Kg. P.	%P
2-01	1ª	2x	305	9.607	402	4,18	327	3,40



UFM-DUBS SHERAY ET

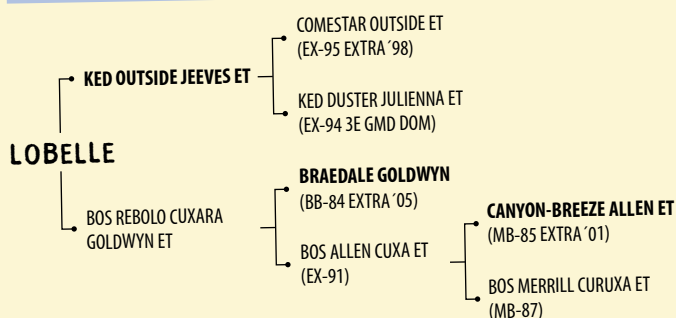
# LOBELLE

REBOLO JEEVES LOBELLE ET - H0111927  
 N° Crotal: ES081108472723  
 N° Reg.: ESPM2703410317  
 Nac.: 15/11/2010  
 Procedencia: CASA REBOLO S.C.  
 CARBALLEDO (LUGO)

## PRUEBAS DE ADN

PROTEÍNAS LÁCTEAS		ENFER. GENÉTICAS		FACTOR ROJO	
K-caseína	AB	BRACHYSPINA	BYF	Factor rojo	RDF
β-lactoglobulina	AB	CVM	CVF	F. negro/rojo	BRF
β-caseína	AA	BLAD	BLF		
		DUMPS	DPF		
		Citrulinemia	CNF		
DGAT1	KK	Def. Factor XI	XIF		

## GENEALOGÍA



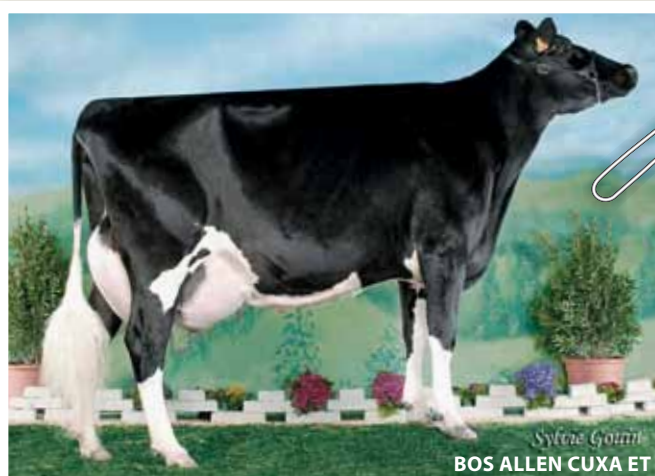
Padre: KED OUTSIDE JEEVES ET

ICO 2.487										ESP 11-11
L	G	%G	P	%P	TIPO	UBRE	PATAS	LONG	RCS	
553	24	0,04	15	-0,03	0,76	1,11	0,88	132	104	

Madre: BOS REBOLO CUXARA GOLDWYN ET

ICO 2.812										ESP 11-11
L	G	%G	P	%P	TIPO	UBRE	PATAS	LONG	RCS	
407	33	0,19	28	0,16	2,57	2,41	1,66	114	106	

Edad	Lact.	Nº Ord.	Días	Kg. L.	Kg. G.	%G	Kg. P.	%P
1-11	1ª	2x	305	10.629	496	4,67	371	3,49



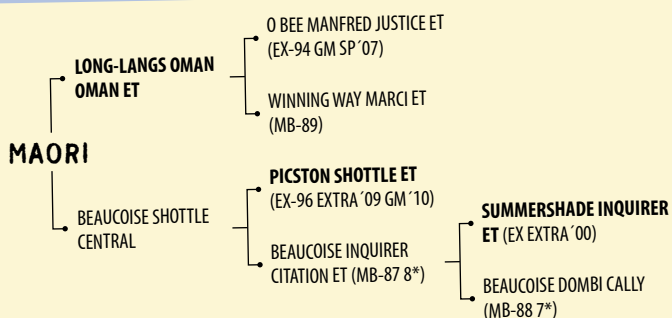
# MAORI

BOS MAN O MAN MAORI ET - H0111915  
 N° Crotal: ES081108511072  
 N° Reg.: ESPM1503379323  
 Nac.: 28/08/2010  
 Procedencia: SAT POUPARIÑA - XERMADE (LUGO)

## PRUEBAS DE ADN

PROTEÍNAS LÁCTEAS		ENFER. GENÉTICAS		FACTOR ROJO	
K-caseína	AB	BRACHYSPINA	BYF	Factor rojo	RDF
β-lactoglobulina	AB	CVM	CVF	F. negro/rojo	BRF
β-caseína	AA	BLAD	BLF		
		DUMPS	DPF		
		Citrulinemia	CNF		
DGAT1	AA	Def. Factor XI	XIF		

## GENEALOGÍA



Padre: LONG-LANGS OMAN OMAN ET

ICO 3.172										ESP 11-11
L	G	%G	P	%P	TIPO	UBRE	PATAS	LONG	RCS	
962	54	0,19	55	0,24	1,27	1,44	0,69	110	99	

Madre: BEAUCOISE SHOTTLE CENTRAL

GLPI 1.826										CAN 12-11
L	G	%G	P	%P	TIPO	UBRE	PATAS	LONG	RCS	
1.520	59	0,06	48	-0,02	13	8	9	—	2,85	

Edad	Lact.	Nº Ord.	Días	Kg. L.	Kg. G.	%G	Kg. P.	%P
1-10	1ª	3x	305	12.415	506	4,08	375	3,02





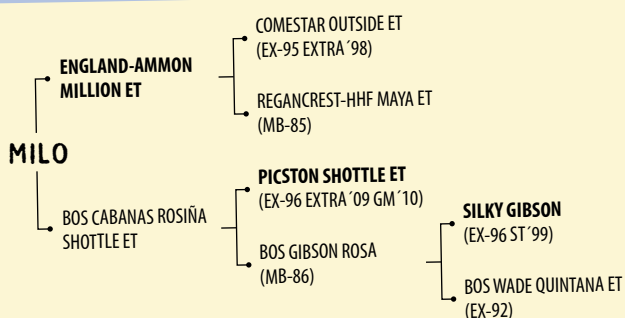
# MILO

CABANAS MILO MILLION ET - H0111938  
 N° Crotal: ES021108537812  
 N° Reg.: ESPM1503482379  
 Nac.: 30/09/2010  
 Procedencia: CARLOS CABANAS GÓMEZ - SANTIAGO DE COMPOSTELA (A CORUÑA)

## PRUEBAS DE ADN

PROTEÍNAS LÁCTEAS	ENFER. GENÉTICAS	FACTOR ROJO
K-caseína	AA	BRACHYSPINA CVM
β-lactoglobulina	AA	BLAD
β-caseína	AA	DUMPS
		Citrulinemia
		Def. Factor XI
DGAT1	KA	

## GENEALOGÍA



Padre: ENGLAND-AMMON MILLION ET EX-92 GM '11

ICO 2.465 ESP 11-11

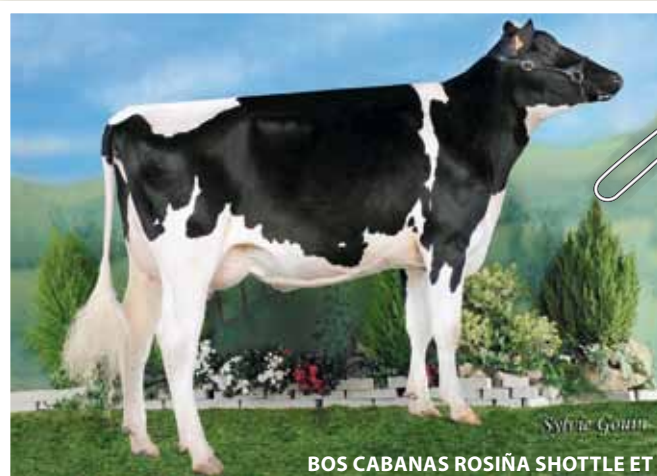
L	G	%G	P	%P	TIPO	UBRE	PATAS	LONG	RCS
562	45	0,26	18	0,00	1,80	2,21	0,39	113	95

Madre: BOS CABANAS ROSIÑA SHOTTLE ET MB-87

ICO 2.350 ESP 11-11

L	G	%G	P	%P	TIPO	UBRE	PATAS	LONG	RCS
464	28	0,12	13	-0,02	1,77	1,96	0,75	113	107

Edad	Lact.	Nº Ord.	Días	Kg. L.	Kg. G.	%G	Kg. P.	%P
2-00	1ª	2x	305	9.259	346	3,74	289	3,12



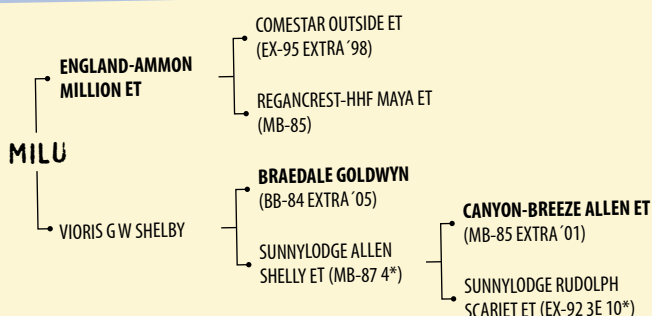
# MILU

BOS MILLION MILU ET - H0111944  
 N° Crotal: ES071108487232  
 N° Reg.: ESPM1503425575  
 Nac.: 01/11/2010  
 Procedencia: SAT POUPARIÑA - XERMADE (LUGO)

## PRUEBAS DE ADN

PROTEÍNAS LÁCTEAS	ENFER. GENÉTICAS	FACTOR ROJO
K-caseína	AB	BRACHYSPINA CVM
β-lactoglobulina	AA	BLAD
β-caseína	AA	DUMPS
		Citrulinemia
		Def. Factor XI
DGAT1	KK	

## GENEALOGÍA



Padre: ENGLAND-AMMON MILLION ET EX-92 GM '11

ICO 2.465 ESP 11-11

L	G	%G	P	%P	TIPO	UBRE	PATAS	LONG	RCS
562	45	0,26	18	0,00	1,80	2,21	0,39	113	95

Madre: VIORIS G W SHELBY MB-86

GLPI 1.922 CAN 12-11

L	G	%G	P	%P	TIPO	UBRE	PATAS	LONG	RCS
314	69	0,57	35	0,22	13	10	11	-	2,71

Edad	Lact.	Nº Ord.	Días	Kg. L.	Kg. G.	%G	Kg. P.	%P
2-08	1ª	2x	305	12.639	606	4,79	467	3,69



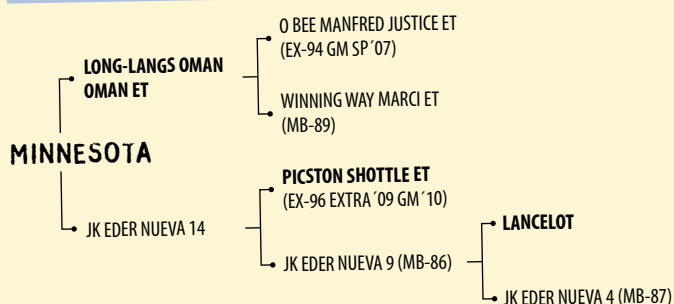
# MINNESOTA

GP MINNESOTA - H0111912  
 N° Crotal: DE1403948282  
 N° Reg.: ESPM9203481260  
 Nac.: 16/08/2010  
 Procedencia: IMPORTADO

## PRUEBAS DE ADN

PROTEÍNAS LÁCTEAS	ENFER. GENÉTICAS	FACTOR ROJO
K-caseína	AB	BRACHYSPINA
β-lactoglobulina	AB	CVM
β-caseína	AA	BLAD
		DUMPS
		Citrulinemia
DGAT1	AA	Def. Factor XI
		BYF
		CVF
		BLF
		DPF
		CNF
		XIF
		Factor rojo
		F. negro/rojo
		RDF
		BRF

## GENEALOGÍA



Padre: LONG-LANGS OMAN OMAN ET MB-85 GM '10

ICO 3.172 ESP 11-11

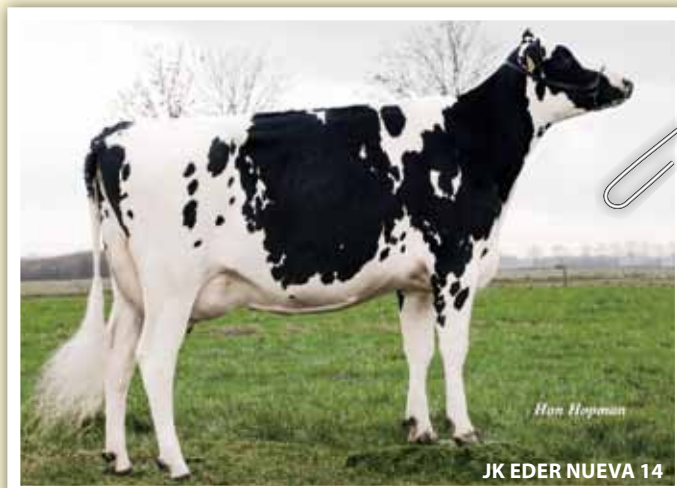
L	G	%G	P	%P	TIPO	UBRE	PATAS	LONG	RCS
962	54	0,19	55	0,24	1,27	1,44	0,69	110	99

Madre: JK EDER NUEVA 14 MB-87

GTPI 1.934 USA 12-11

L	G	%G	P	%P	TIPO	UBRE	PATAS	LONG	RCS
521	52	0,12	33	0,07	1,95	1,88	1,40	2,10	3,01

Edad	Lact.	N° Ord.	Días	Kg. L.	Kg. G.	%G	Kg. P.	%P
2-02	1ª	2x	305	9.769	443	4,53	347	3,55



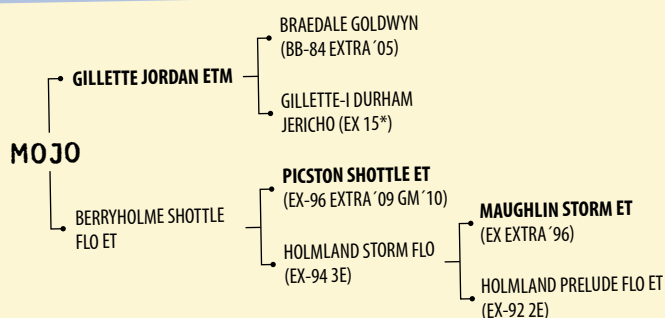
# MOJO

BERRYHOLME MOJO ET - H0111945  
 N° Crotal: UK103388101060  
 N° Reg.: ESPM9203532496  
 Nac.: 08/01/2011  
 Procedencia: IMPORTADO

## PRUEBAS DE ADN

PROTEÍNAS LÁCTEAS	ENFER. GENÉTICAS	FACTOR ROJO
K-caseína	AB	BRACHYSPINA
β-lactoglobulina	AA	CVM
β-caseína	AA	BLAD
		DUMPS
		Citrulinemia
DGAT1	KK	Def. Factor XI
		BYF
		CVF
		BLF
		DPF
		CNF
		XIF
		Factor rojo
		F. negro/rojo
		RDF
		BRF

## GENEALOGÍA



Padre: GILLETTE JORDAN ETM MB-87 EXTRA '10

ICO 2.595 ESP 11-11

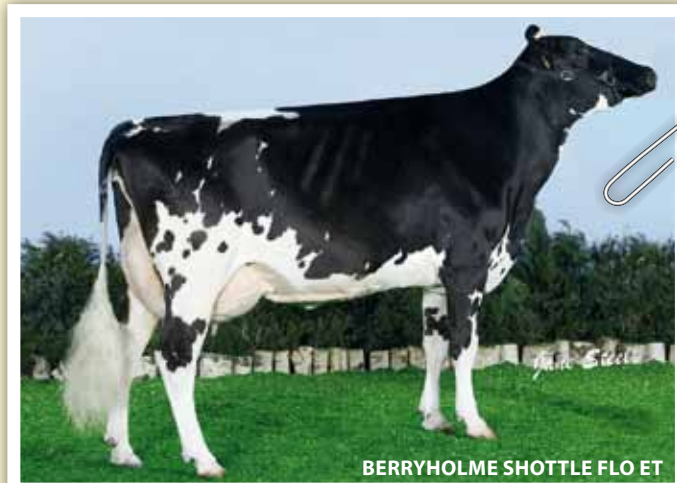
L	G	%G	P	%P	TIPO	UBRE	PATAS	LONG	RCS
383	20	0,06	16	0,04	1,98	2,11	1,45	118	116

Madre: BERRYHOLME SHOTTLE FLO ET EX-93

PLI 201 UK 12-11

L	G	%G	P	%P	TIPO	UBRE	PATAS	LONG	RCS
808	33	0,01	22	-0,05	-	-	-	-	-

Edad	Lact.	N° Ord.	Días	Kg. L.	Kg. G.	%G	Kg. P.	%P
2-02	1ª	2x	305	9.883	414	4,19	304	3,08







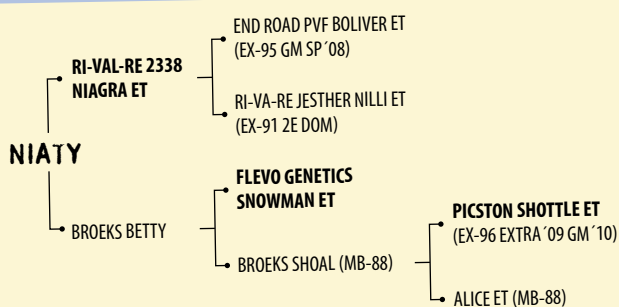
# NIATY

**BROEKS NIATY - H0111935**  
 N° Crotal: NL693305790  
 N° Reg.: ESPM9203516445  
 Nac.: 17/01/2011  
 Procedencia: IMPORTADO

### PRUEBAS DE ADN

PROTEÍNAS LÁCTEAS	ENFER. GENÉTICAS	FACTOR ROJO
K-caseína	AA	BRACHYSPINA
β-lactoglobulina	AB	CVM
β-caseína	AA	BLAD
		DUMPS
		Citrulinemia
		Def. Factor XI
DGAT1	AA	XIF

### GENEALOGÍA



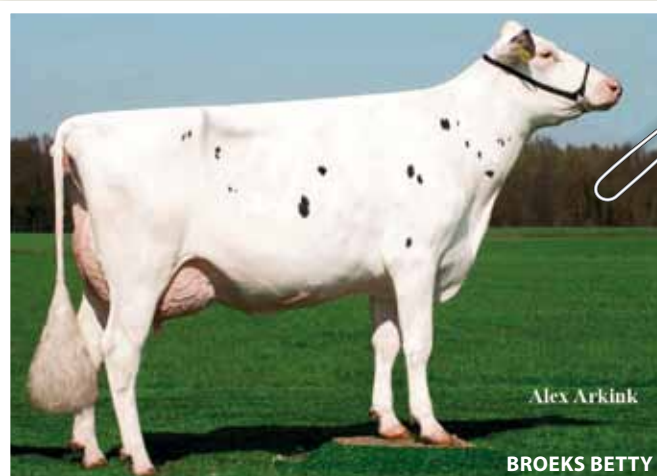
Padre: RI-VAL-RE 2338 NIAGRA ET

ICO <b>2.976</b>										ESP 11-11
L	G	%G	P	%P	TIPO	UBRE	PATAS	LONG	RCS	
1,085	27	-0,12	41	0,06	1,50	1,98	-0,25	117	105	

Madre: BROEKS BETTY

GTPI <b>2.297</b>										USA 01-12
L	G	%G	P	%P	TIPO	UBRE	PATAS	LONG	RCS	
1.522	63	0,04	57	0,04	3,24	2,66	3,07	4,10	2,71	

Edad	Lact.	Nº Ord.	Días	Kg. L.	Kg. G.	%G	Kg. P.	%P
2-04	1ª	2x	305	11.444	494	4,31	409	3,57



Alex Arkink  
**BROEKS BETTY**

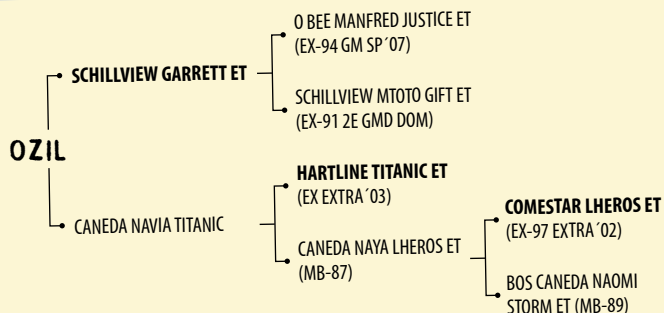
# OZIL

**CANEDA OZIL GARRETT - H0111910**  
 N° Crotal: ES001108549423  
 N° Reg.: ESPM1503385555  
 Nac.: 07/08/2010  
 Procedencia: CANEDA Y FERNÁNDEZ S.C.  
 BOQUEIXÓN (A CORUÑA)

### PRUEBAS DE ADN

PROTEÍNAS LÁCTEAS	ENFER. GENÉTICAS	FACTOR ROJO
K-caseína	AB	BRACHYSPINA
β-lactoglobulina	AB	CVM
β-caseína	AA	BLAD
		DUMPS
		Citrulinemia
		Def. Factor XI
DGAT1	AA	XIF

### GENEALOGÍA



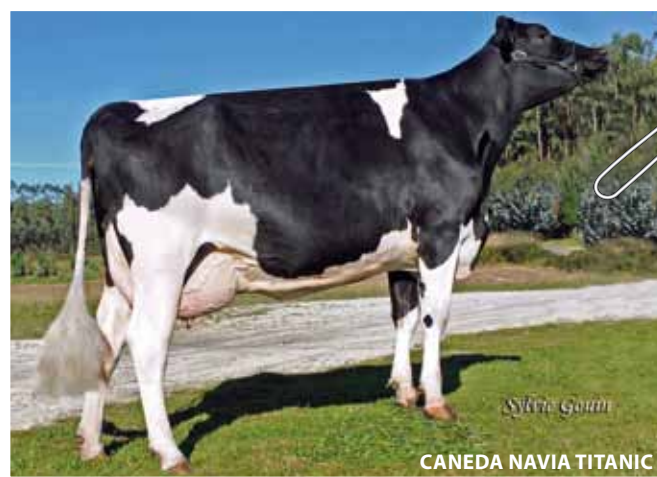
Padre: SCHILLVIEW GARRETT ET

ICO <b>2.831</b>										ESP 11-11
L	G	%G	P	%P	TIPO	UBRE	PATAS	LONG	RCS	
907	39	0,06	30	0,01	0,75	1,07	1,51	116	115	

Madre: CANEDA NAVIA TITANIC

ICO <b>2.717</b>										ESP 11-11
L	G	%G	P	%P	TIPO	UBRE	PATAS	LONG	RCS	
1.085	39	0,00	32	-0,03	1,91	1,32	1,69	101	82	

Edad	Lact.	Nº Ord.	Días	Kg. L.	Kg. G.	%G	Kg. P.	%P
2-00	1ª	2x	305	11.016	416	3,78	346	3,14



Silver Gout  
**CANEDA NAVIA TITANIC**

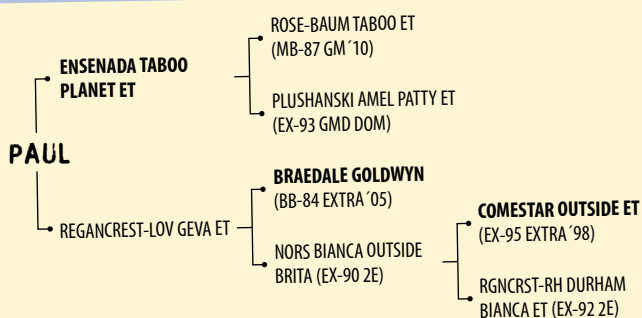
# PAUL

BOS PLANET PAUL ET - H0111916  
 N° Crotal: ES081108540457  
 N° Reg.: ESPM1503413824  
 Nac.: 03/09/2010  
 Procedencia: SAT CARBALLEIRAS  
 LALÍN (PONTEVEDRA)

## PRUEBAS DE ADN

PROTEÍNAS LÁCTEAS	ENFER. GENÉTICAS	FACTOR ROJO
K-caseína	AB	BRACHYSPINA
β-lactoglobulina	AA	CVM
β-caseína	AA	BLAD
		DUMPS
		Citrulinemia
DGAT1	KA	Def. Factor XI
		BYF
		CVF
		BLF
		DPF
		CNF
		XIF
		Factor rojo
		F. negro/rojo
		RDF
		BRF

## GENEALOGÍA



Padre: ENSENADA TABOO PLANET ET EX-90 GM '11

ICO 3.315 ESP 11-11

L	G	%G	P	%P	TIPO	UBRE	PATAS	LONG	RCS
1,600	55	-0,03	48	-0,03	1,58	1,74	-0,07	119	101

Madre: REGANCREST-LOV GEVA ET EX-90

GTPI 1.838 USA 12-11

L	G	%G	P	%P	TIPO	UBRE	PATAS	LONG	RCS
282	26	0,06	7	-0,01	3,02	2,40	2,62	1,80	2,91

Edad	Lact.	Nº Ord.	Días	Kg. L.	Kg. G.	%G	Kg. P.	%P
2-02	1ª	2x	305	10.886	496	4,56	347	3,19



REGANCREST-LOV GEVA ET

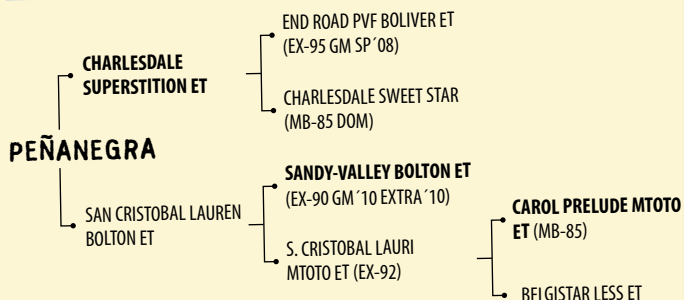
# PEÑANEGRA

SAN CRISTOBAL PEÑANEGRA SUPER - H0111943  
 N° Crotal: ES050809445004  
 N° Reg.: ESPM0503447194  
 Nac.: 09/01/2011  
 Procedencia: GRANJA SAN CRISTÓBAL SOC. COOP.  
 CABIZUELA (ÁVILA)

## PRUEBAS DE ADN

PROTEÍNAS LÁCTEAS	ENFER. GENÉTICAS	FACTOR ROJO
K-caseína	AB	BRACHYSPINA
β-lactoglobulina	BB	CVM
β-caseína	AA	BLAD
		DUMPS
		Citrulinemia
DGAT1	AA	Def. Factor XI
		BYF
		CVF
		BLF
		DPF
		CNF
		XIF
		Factor rojo
		F. negro/rojo
		RDF
		BRF

## GENEALOGÍA



Padre: CHARLESDALE SUPERSTITION ET

ICO 3.276 ESP 11-11

L	G	%G	P	%P	TIPO	UBRE	PATAS	LONG	RCS
1,341	19	-0,28	44	0,01	0,88	2,23	-0,35	126	105

Madre: SAN CRISTOBAL LAUREN BOLTON ET BB-82

ICO 3.220 ESP 11-11

L	G	%G	P	%P	TIPO	UBRE	PATAS	LONG	RCS
1,500	51	-0,03	42	-0,05	1,40	1,63	0,70	113	113

Edad	Lact.	Nº Ord.	Días	Kg. L.	Kg. G.	%G	Kg. P.	%P
1-11	1ª	2x	305	14.836	477	3,22	472	3,18



S. CRISTOBAL LAURI MTOTO ET



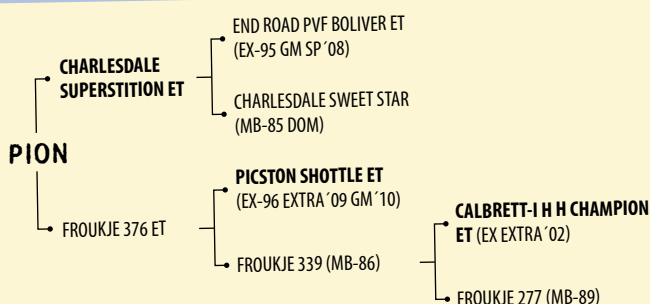
# PION

MARS PION - H0111921  
 N° Crotal: NL707842060  
 N° Reg.: ESPM9203489479  
 Nac.: 06/10/2010  
 Procedencia: IMPORTADO

## PRUEBAS DE ADN

PROTEÍNAS LÁCTEAS	ENFER. GENÉTICAS	FACTOR ROJO
K-caseína	AB	BRACHYSPINA
β-lactoglobulina	AB	CVM
β-caseína	AA	BLAD
		DUMPS
		Citrulinemia
DGAT1	AA	Def. Factor XI
		BYC
		CVF
		BLF
		DPF
		CNF
		XIF
		Factor rojo
		F. negro/rojo
		RDF
		BRF

## GENEALOGÍA



Padre: CHARLESDALE SUPERSTITION ET

ICO 3.276										ESP 11-11
L	G	%G	P	%P	TIPO	UBRE	PATAS	LONG	RCS	
1.341	19	-0,28	44	0,01	0,88	2,23	-0,35	126	105	

Madre: FROUKJE 376 ET

GTPI 1.949										USA 12-11
L	G	%G	P	%P	TIPO	UBRE	PATAS	LONG	RCS	
1.371	54	0,01	59	0,06	1,52	0,56	1,12	2,00	2,87	

Edad	Lact.	N° Ord.	Días	Kg. L.	Kg. G.	%G	Kg. P.	%P
2-01	1ª	2x	305	11.342	426	3,76	411	3,62



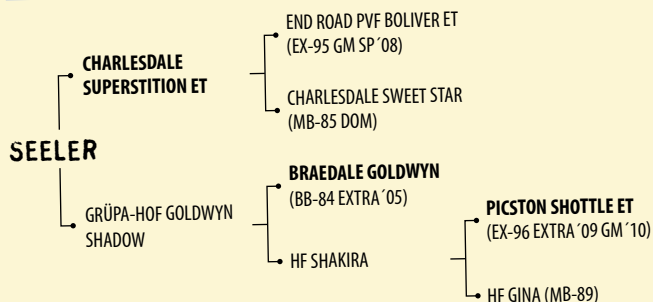
# SEELER

GP SEELER ET - H0111918  
 N° Crotal: DE1265237680  
 N° Reg.: ESPM9203481261  
 Nac.: 10/09/2010  
 Procedencia: IMPORTADO

## PRUEBAS DE ADN

PROTEÍNAS LÁCTEAS	ENFER. GENÉTICAS	FACTOR ROJO
K-caseína	AA	BRACHYSPINA
β-lactoglobulina	AB	CVM
β-caseína	AA	BLAD
		DUMPS
		Citrulinemia
DGAT1	KA	Def. Factor XI
		BYF
		CVF
		BLF
		DPF
		CNF
		XIF
		Factor rojo
		F. negro/rojo
		RDF
		BRF

## GENEALOGÍA



Padre: CHARLESDALE SUPERSTITION ET

ICO 3.276										ESP 11-11
L	G	%G	P	%P	TIPO	UBRE	PATAS	LONG	RCS	
1.341	19	-0,28	44	0,01	0,88	2,23	-0,35	126	105	

Madre: GRÜPA-HOF GOLDWYN SHADOW

GTPI 1.879										USA 12-11
L	G	%G	P	%P	TIPO	UBRE	PATAS	LONG	RCS	
-132	49	0,21	22	0,10	3,35	2,07	3,08	0,30	2,74	

Edad	Lact.	N° Ord.	Días	Kg. L.	Kg. G.	%G	Kg. P.	%P
3-05	1ª	2x	305	10.485	392	3,74	347	3,31



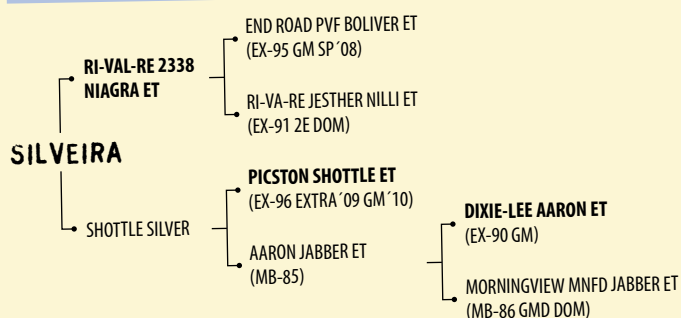
# SILVEIRA

HEIDENSKIPSTER SILVEIRA - H0111920  
 N° Crotal: NL534452603  
 N° Reg.: ESPM9203489477  
 Nac.: 04/09/2010  
 Procedencia: IMPORTADO

## PRUEBAS DE ADN

PROTEÍNAS LÁCTEAS	ENFER. GENÉTICAS	FACTOR ROJO
K-caseína	AB	BRACHYSPINA
β-lactoglobulina	AB	CVM
β-caseína	AA	BLAD
		DUMPS
		Citrulinemia
DGAT1	AA	Def. Factor XI
		BYF
		CVF
		BLF
		DPF
		CNF
		XIF
		Factor rojo
		F. negro/rojo
		RDF
		BRF

## GENEALOGÍA



Padre: RI-VAL-RE 2338 NIAGRA ET

ICO 2.976										ESP 11-11
L	G	%G	P	%P	TIPO	UBRE	PATAS	LONG	RCS	
1,085	27	-0,12	41	0,06	1,50	1,98	-0,25	117	105	

Madre: SHOTTLE SILVER MB-87

GTPI 1.999										USA 12-11
L	G	%G	P	%P	TIPO	UBRE	PATAS	LONG	RCS	
2,042	51	-0,08	41	-0,07	2,30	1,48	1,64	2,80	2,72	

Edad	Lact.	Nº Ord.	Días	Kg. L.	Kg. G.	%G	Kg. P.	%P
2-04	1ª	2x	305	11.846	455	3,84	402	3,39



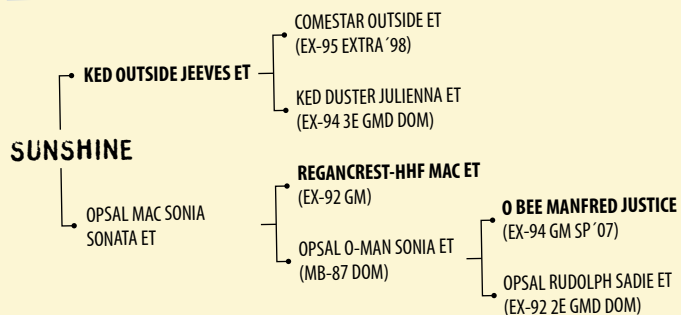
# SUNSHINE

CAPS SUNSHINE - H0111930  
 N° Crotal: NL569274467  
 N° Reg.: ESPM9203481263  
 Nac.: 02/11/2010  
 Procedencia: IMPORTADO

## PRUEBAS DE ADN

PROTEÍNAS LÁCTEAS	ENFER. GENÉTICAS	FACTOR ROJO
K-caseína	AA	BRACHYSPINA
β-lactoglobulina	AA	CVM
β-caseína	AA	BLAD
		DUMPS
		Citrulinemia
DGAT1	KA	Def. Factor XI
		BYF
		CVF
		BLF
		DPF
		CNF
		XIF
		Factor rojo
		F. negro/rojo
		RDF
		BRF

## GENEALOGÍA



Padre: KED OUTSIDE JEEVES ET

ICO 2.487										ESP 11-11
L	G	%G	P	%P	TIPO	UBRE	PATAS	LONG	RCS	
553	24	0,04	15	-0,03	0,76	1,11	0,88	132	104	

Madre: OPSAL MAC SONIA SONATA ET MB-85

GTPI 2.049										USA 12-11
L	G	%G	P	%P	TIPO	UBRE	PATAS	LONG	RCS	
798	42	0,05	35	0,04	1,72	1,26	1,40	3,90	2,69	

Edad	Lact.	Nº Ord.	Días	Kg. L.	Kg. G.	%G	Kg. P.	%P
2-01	1ª	2x	305	12.061	461	3,82	371	3,08





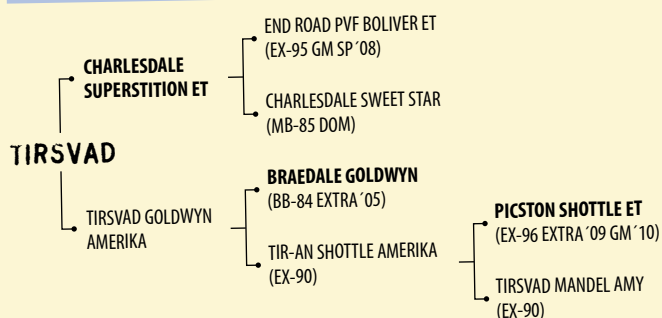
# TIRSVAD

TIRSVAD SUPER AMERICANO - H0111937  
 N° Crotal: DK0414201993  
 N° Reg.: ESPM9203532498  
 Nac.: 19/08/2010  
 Procedencia: IMPORTADO

## PRUEBAS DE ADN

PROTEÍNAS LÁCTEAS	ENFER. GENÉTICAS	FACTOR ROJO
K-caseína	AA	BRACHYSPINA
β-lactoglobulina	AB	CVM
β-caseína	AA	BLAD
		DUMPS
		Citrulinemia
DGAT1	KA	Def. Factor XI
		BYF
		CVF
		BLF
		DPF
		CNF
		XIF
		Factor rojo
		F. negro/rojo
		RDF
		BRF

## GENEALOGÍA



Padre: CHARLESDALE SUPERSTITION ET

ICO 3.276										ESP 11-11
L	G	%G	P	%P	TIPO	UBRE	PATAS	LONG	RCS	
1,341	19	-0,28	44	0,01	0,88	2,23	-0,35	126	105	

Madre: TIRSVAD GOLDWYN AMERIKA

MB-87

GTPI 2.006										USA 12-11
L	G	%G	P	%P	TIPO	UBRE	PATAS	LONG	RCS	
-157	35	0,16	7	0,05	2,84	2,49	2,51	4,40	2,52	

Edad	Lact.	Nº Ord.	Días	Kg. L.	Kg. G.	%G	Kg. P.	%P
2-03	1ª	2x	305	9.930	444	4,47	334	3,36



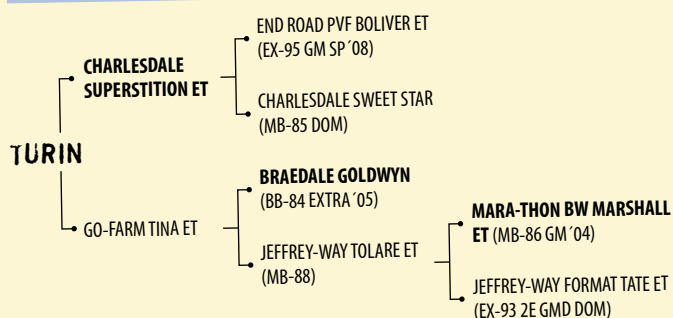
# TURIN

NODI TURIN ET - H0111922  
 N° Crotal: ES061108481051  
 N° Reg.: ESPM2703421606  
 Nac.: 26/10/2010  
 Procedencia: GANADERIA NODI, SC BARREIROS (LUGO)

## PRUEBAS DE ADN

PROTEÍNAS LÁCTEAS	ENFER. GENÉTICAS	FACTOR ROJO
K-caseína	AB	BRACHYSPINA
β-lactoglobulina	BB	CVM
β-caseína	AA	BLAD
		DUMPS
		Citrulinemia
DGAT1	KA	Def. Factor XI
		BYF
		CVF
		BLF
		DPF
		CNF
		XIF
		Factor rojo
		F. negro/rojo
		RDF
		BRF

## GENEALOGÍA



Padre: CHARLESDALE SUPERSTITION ET

ICO 3.276										ESP 11-11
L	G	%G	P	%P	TIPO	UBRE	PATAS	LONG	RCS	
1,341	19	-0,28	44	0,01	0,88	2,23	-0,35	126	105	

Madre: GO-FARM TINA ET

MB-89

PFT 2.763										ITA 12-11
L	G	%G	P	%P	TIPO	UBRE	PATAS	LONG	RCS	
1.586	58	0,04	41	-0,15	3,37	4,07	—	—	—	

Edad	Lact.	Nº Ord.	Días	Kg. L.	Kg. G.	%G	Kg. P.	%P
2-04	1ª	2x	305	12.790	500	3,91	462	3,61



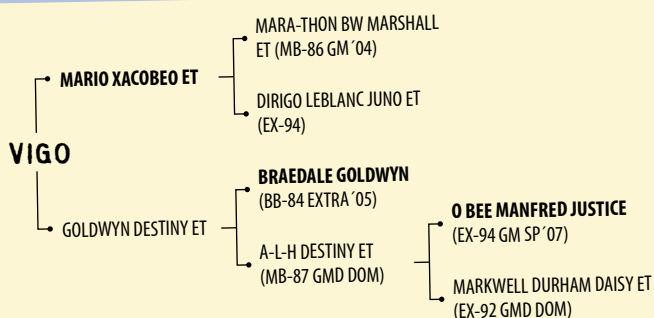
# VIGO

HEIDENSKIPSTER VIGO - H0111932  
 N° Crotal: NL534452665  
 N° Reg.: ESPM9203489476  
 Nac.: 06/10/2010  
 Procedencia: IMPORTADO

## PRUEBAS DE ADN

PROTEÍNAS LÁCTEAS	ENFER. GENÉTICAS	FACTOR ROJO
K-caseína	AA	BRACHYSPINA
β-lactoglobulina	AA	CVM
β-caseína	AA	BLAD
		DUMPS
		Citrulinemia
DGAT1	KA	Def. Factor XI
		BYF
		CVF
		BLF
		DPF
		CNF
		XIF
		Factor rojo
		F. negro/rojo
		RDF
		BRF

## GENEALOGÍA



Padre: MARIO XACOBEO ET EX-90 SP'08

ICO 3.198 ESP 11-11

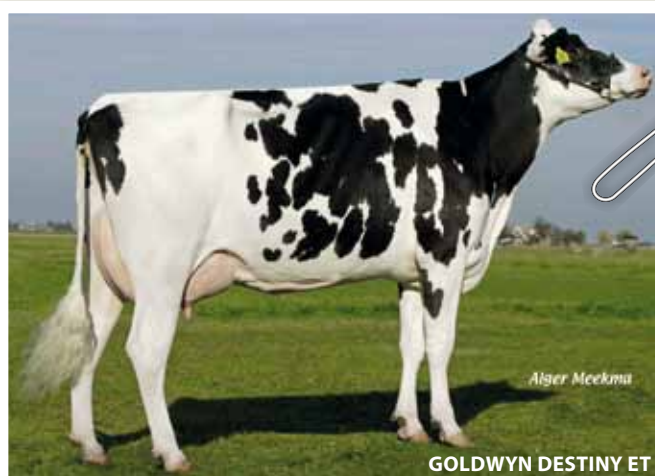
L	G	%G	P	%P	TIPO	UBRE	PATAS	LONG	RCS
1,159	20	-0,21	31	-0,06	2,71	2,64	1,74	119	101

Madre: GOLDWYN DESTINY ET MB-86

GTPI 1.981 USA 12-11

L	G	%G	P	%P	TIPO	UBRE	PATAS	LONG	RCS
738	29	0,01	31	0,03	2,37	1,82	3,56	2,50	2,80

Edad	Lact.	N° Ord.	Días	Kg. L.	Kg. G.	%G	Kg. P.	%P
2-06	1ª	2x	305	11.625	387	3,33	400	3,44



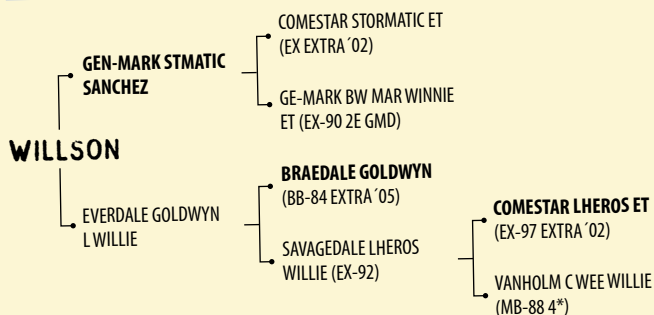
# WILLSON

BOS SANCHEZ WILLSON ET - H0111933  
 N° Crotal: ES071108532801  
 N° Reg.: ESPM1503413829  
 Nac.: 18/11/2010  
 Procedencia: SAT CARBALLEIRAS LALÍN (PONTEVEDRA)

## PRUEBAS DE ADN

PROTEÍNAS LÁCTEAS	ENFER. GENÉTICAS	FACTOR ROJO
K-caseína	AB	BRACHYSPINA
β-lactoglobulina	BB	CVM
β-caseína	AA	BLAD
		DUMPS
		Citrulinemia
DGAT1	KK	Def. Factor XI
		BYF
		CVF
		BLF
		DPF
		CNF
		XIF
		Factor rojo
		F. negro/rojo
		RDF
		BRF

## GENEALOGÍA



Padre: GEN-MARK STMATIC SANCHEZ EX-94

ICO 2.389 ESP 11-11

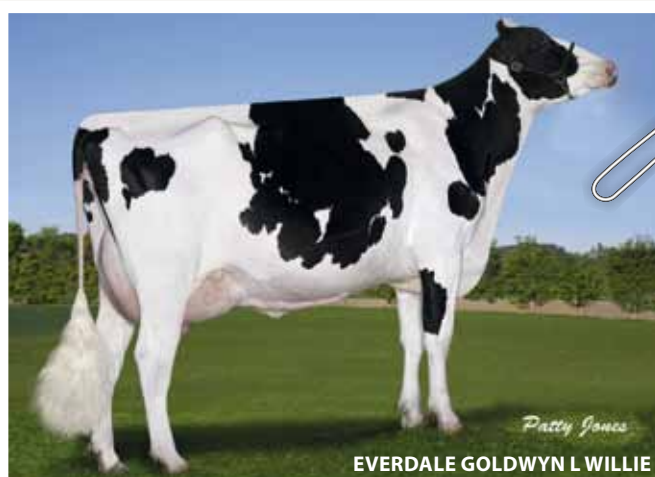
L	G	%G	P	%P	TIPO	UBRE	PATAS	LONG	RCS
642	1	-0,23	14	-0,07	2,84	1,64	2,28	106	93

Madre: EVERDALE GOLDWYN L WILLIE MB-88

GLPI 1.875 CAN 12-11

L	G	%G	P	%P	TIPO	UBRE	PATAS	LONG	RCS
215	44	0,34	27	0,17	12	10	14	-	2,77

Edad	Lact.	N° Ord.	Días	Kg. L.	Kg. G.	%G	Kg. P.	%P
2-05	1ª	2x	305	15.740	805	5,11	555	3,53



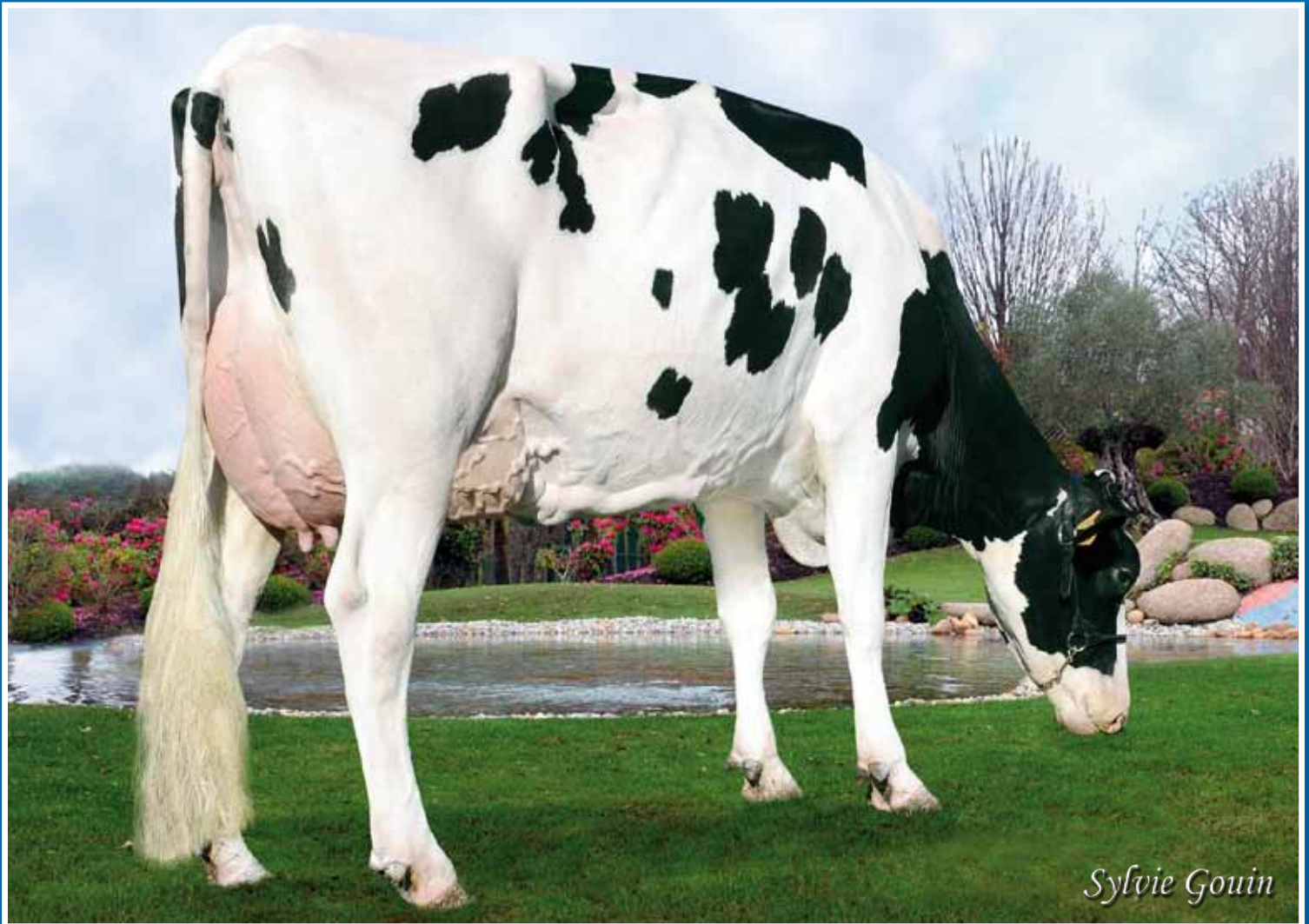
# GOSPELL

ESPM1502706264 aAa 213456

GOLDWYN x BWM x RUDOLPH



XENÉTICA FONTAO



*Sylvie Gouin*

SAN ANDRÉS GOSPELL 8026 BB-82 SM-85

- **Nº 1 POR ICO DE ESPAÑA: + 3.447**
- **Nº 2 PARA LECHE: + 1.715 kg.**
- **Nº 2 PARA PROTEÍNA: + 48 kg.**
- **Nº 2 PARA GRASA: + 53 kg.**
- **Nº 4 PARA TIPO: + 2,60**

FAMILIA "CLEITUS JEAN"



**Mario XACOBEO ET**

(BW Marshall x Rudolph x Mandel)

**No 2**  
ICO

ICO: +3,198  
LECHE: +1,159 Kg.  
PROTEÍNA: +31 Kg.  
TIPO: +2,71

FAMILIA "LOU ETTA"



**Bos Goldwyn GOSPELL ET**

(Goldwyn x BW Marshall x Rudolph)

**No 1**  
ICO

ICO: +3,447  
LECHE: +1,715 Kg.  
PROTEÍNA: +48 Kg.  
TIPO: +2,60

FAMILIA "LAURIE SHEIK"



**Comestar Goldwyn LAUTAMIC**

(Goldwyn x Titanic x Igniter)

**No 3**  
ICO

ICO: +3,001  
LECHE: +1,029 Kg.  
PROTEÍNA: +41 Kg.  
TIPO: +1,99



S. Andrés **Gospell 8026**

Ferreiro **Gospell 1810 Ven**



Casagrande **Xacobeo Xeada**

Tasil **Xacobeo Bonita 09**

[www.xeneticafontao.com](http://www.xeneticafontao.com)

Os Herdeiros **Lautamic Gloria**

Jaime **Lautamic 269**